



Tornfläkt Ven Art. Nr. 99178

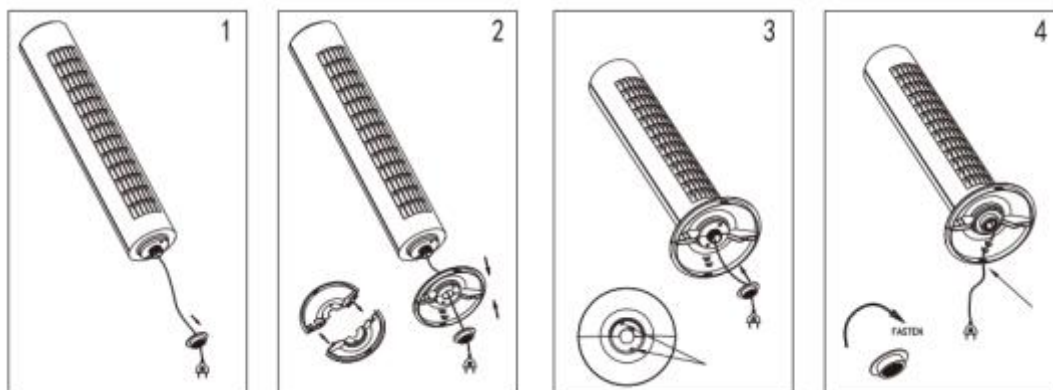
Läs denna bruksanvisning innan du använder produkten.

Varning!


- Kontroller att nätspänningen överensstämmer med typskylten
- Använd inte apparaten med anordning för varvtalsreglering
- Apparaten är inte avsedd att användas av personer med nedsatt förmåga, erfarenhet eller kunskap att använda den, såvida de inte fått anvisningar gällande användandet av någon som ansvarar för deras säkerhet. Barn skall hållas under uppsikt så att de inte leker eller använder apparaten.
- Lämna aldrig apparaten, igång, utan uppsikt
- Använd inte en skadad apparat
- Utsätt inte apparaten, eller delar därav, för vatten eller annan vätska
- Använd inte apparaten i närheten av vatten såsom toalett, pool eller liknande
- Utsätt inte apparaten för höga temperaturer eller direkt solljus
- Placera apparaten på ett jämnt och stabilt underlag
- Dra alltid ur kontakten när apparaten inte används
- Täck inte över apparaten, placera den heller inte i närheten av gardiner eller andra lösa föremål
- Apparaten är avsedd för hushållsbruk

Montering

1. Dra igenom strömkabeln genom centralhålet i botten på basen, tryck försiktigt hop basens delar. Fixera sedan fläktens kropp mot basen, skruva fast med bifogad skruv.
2. Dra igenom centralhålet i basen.



Användning

- 0 : för stopp
- SPEED: För att starta fläkten:1--låg, 2--Med., 3-- Hög
- OSCILLATION  : för att starta eller stoppa oscillationen



Värna miljön, får inte slägas bland hushållsavfall. Denna produkt innehåller elektriska komponenter som skall återvinnas. Lämna produkten för återvinning på anvisad plats.

Reklamation

Respice Sweden AB tillämpar garanti 12 månader, gällande från inköpsdatum. Förbrukningsartiklar omfattas inte av garantin. För att garanti skall gälla skall inköpskvitto i original kunna uppvisas, där tydligt inköpsdatum samt modell framgår.

Om fel uppstår på apparaten under garantiperioden, åtar sig Respice Sweden AB eller av de utsedd servicestation att åtgärda defekter orsakade av materall- eller tillverkningsfel utan kostnad. Respice Sweden AB bestämmer själv om åtagandet skall uppfyllas genom reparation eller utbyte av den felaktiga produkten eller delar av densamma. Vid utbyte kan det förekomma att färg eller modell skiljer sig från den ursprungliga. Det är alltid det ursprungliga inköpsdatumet som fastställer garantiperiodens början.

Skador som orsakas av felaktig hantering och skador som resulterar från handhavande av delar som inte är original eller av godkända av Respice Sweden AB, omfattas inte av garantin. Garanti omfattar inte skador som orsakas av yttre påverkan såsom vätskor, värme, åska eller liknande, ej heller skador som uppstår under transport. Garantin gäller inte om produktionsdatum på produkten har ändrats, tagits bort eller är oläsligt. Alla anspråk lämnas utan avseende om apparaten har reparerats, ändrats eller på annat sätt modifierats av köparen eller obehörig.

Tillverkad i Kina för
Respice Sweden AB
Box 5055
250 05 Helsingborg
042-4998620
kontakt@respice.se