

sandberg

Oljeradiator

400W, 600W, 800W, 1000W



Bruksanvisning

Beskrivning av symbolerna:



I enlighet med europeiska direktiv som gäller för produkten.



WARNING: För att undvika överhettning får produkten ej övertäckas.



Symbolen med en överkryssad papperskorg indikerar att föremålet ska kasseras separat från hushållsavfallet. Föremålet ska lämnas in för återvinning i enlighet med lokala miljöbestämmelser för avfallshantering. Genom att separera en märkt produkt från hushållsavfallet hjälper du till att minska mängden avfall som skickas till förbränningsanläggningar eller deponering och minimera eventuella negativa effekter på människors hälsa och för miljön.

VIKTIGA SÄKERHETSINSTRUKTIONER:

1. Läs alla instruktioner noga innan användning.
2. Se till att spänningen är densamma som den som anges på radiatorn.
3. Använd inte produkten om kabeln eller kontakten har skadats.
4. Om sladden är skadad måste den bytas ut av tillverkaren eller en person med rätt utbildning för att undvika fara.
5. Se till så att produkten är avstängd innan du ansluter den till el.
6. Stäng av produkten och dra ut sladden när den inte används. Gör det även före rengöring eller underhåll.
7. För att koppla från produkten: tryck på OFF knappen och dra sedan ut kontakten ur uttaget. OBS! Dra inte i sladden utan dra i kontakten.
8. Produkten får inte placeras direkt nedanför ett uttag.
9. Använd inte produkten i närheten av områden där bensin, färg eller andra brandfarliga vätskor lagras eller används.

10. Endast för inomhusbruk.
11. För att undvika överhettning får produkten inte övertäckas.
12. För att förhindra en eventuell brand, blockera inte luftintag eller luftutsläpp på något sätt.
13. Rör inte de varma ytorna.
14. Ha alltid torra händer när du använder eller justerar någon strömbrytare på produkten eller innan du rör kontakten och uttaget.
15. Produkten kan användas av barn från 8 år och personer med nedsatt fysisk, sensorisk eller mental förmåga eller bristande erfarenhet och kunskap om de har tillsyn eller fått instruktioner om hur produkten används på ett säkert sätt och förstår farorna. Produkten får ej lekas med. Rengöring samt underhåll får inte utföras av barn utan tillsyn.
16. Barn under 3 år ska inte vistas i närheten av produkten om de inte är övervakade.

WARNING! Vissa delar på produkten kan bli väldigt varma och orsaka brännskador. Särskild uppmärksamhet måste vidtas när barn och personer med nedsatt kunskap är närvarande.

18. Den vanligaste orsaken till överhettning är damm på produkten. Se till att avlägsna det regelbundet genom att stänga av produkten och dra ut sladden och sen torka av produkten.
19. Placera inte produkten på en matta och dra inte sladden under mattor. Placera sladden så att man inte snubblar över den.
20. Använd inte produkten i omgivningar med bad, dusch eller pool.
21. Förvara produkten på ett torrt och svalt ställe när den inte används.
22. Klipp ej av stickkontakten. Radiatorn är ej till för fast installation och ska enbart användas med stickkontakten.

OBS! Låt produkten svalna innan du lägger den till förvaring.



INSTALLATION

OBS! Ett avstånd på minst 60 mm från golvet och 100 mm till fönsterkarmen ovan måste bibehållas. Minsta avstånd till alla hörn måste även vara 100 mm samt 650 mm till taket. Kontrollera att produkten hänger vågrätt och att den inte är monterad under ett vägguttag.

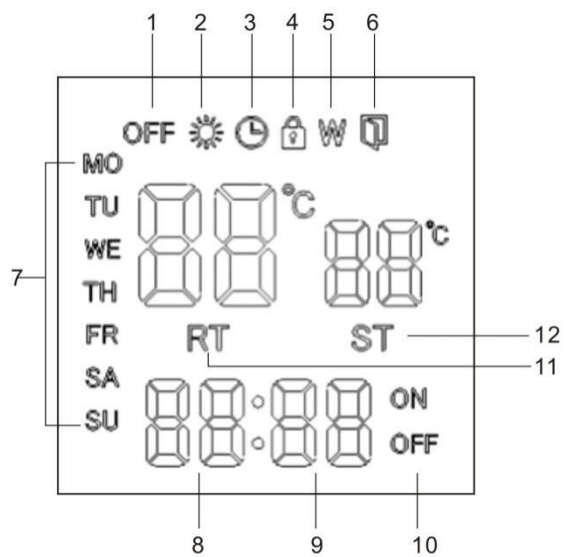
1. Sätt väggfästena på väggen som en styrlinje (se till att hålen är parallella), markera hålpositionerna med hjälp av en markeringspenna.
2. Borra hål i väggen med en 8 mm borr och sätt i plastpluggen.
3. Fäst väggfästena på väggen med hjälp av skruvarna. Se till att de är i rätt riktning.
4. För försiktigt in produkten i botten av väggfästena och tryck sedan på produkten för att haka på hela produkten.

WARNING! Innan du borrar hål i väggen, kontrollera alltid att det inte finns några ledningar eller rör o.s.v. i väggen där du ska borra.

WARNING! Innan du ansluter produkten, se till så att den sitter ordentligt på väggen. Annars kan problem uppstå.

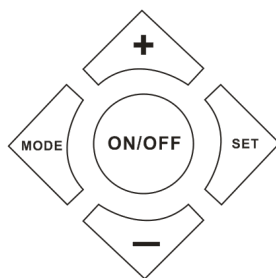
ANVÄNDNING

KONTROLLPANEL




1. Läge: ON/OFF (på/av)	7. Veckodagar
2. Status radiator: Solen lyser - radiator i gång	8. Timmar
3. Timer 1 - 24 timmar	9. Minuter
4. Barnlås	10. Ställ in tid ON/OFF (P3)
5. Veckotimer	11. Rumstemperatur
6. Öppet fönster funktion	12. Inställd temperatur

KNAPPSATS



BÖRJA ANVÄNDA PRODUKTEN

Anslut produkten till ett vägguttag 220-240V 50-60Hz.

Tryck på "  " på produktens baksida, displayen börjar lysa.

Tryck på "ON/OFF" solen syns i displayen, tryck "SET" ställ in temperaturen genom att trycka på "+" eller "-". När önskad temperatur är angiven avsluta med att trycka "SET" igen, temperaturen blinkar 00 för att sedan återgå till inställd temperatur.



OBS! Trycker man två gånger på ON/OFF går radiatorn i värmeläge, då går den på full effekt utan att ta hänsyn till inställd temperatur. Se "värmeläge" för mer info. Ha alltid radiatorn ståendes när den är aktiv.

TIDSINSTÄLLNING

Tryck "SET" 3 gånger, "MO" blinkar, välj dag genom att trycka "+" eller "-"

Tryck "SET" 4 gånger, timmen blinkar, ställ in timme genom att trycka på "+" eller "-"

Tryck "SET" 5 gånger, minuter blinkar, ställ in minuter genom att trycka "+" eller "-"

OBS! Klockan och kalendern ändras till fabriksinställningarna om produkten blir utan strömförsörjning.

VÄRMELÄGE-EJ TERMOSTAT

Trycker du endast på ON/OFF så solen tänds går den i direkt drift utan termostatstyrning, värmeläge. I detta läge värmer radiatorn på full effekt.

För att avsluta värmeläget tryck på "set" och sedan "-" för att ta ner ST med 5 grader. Ställ sedan in önskad temperatur/program enligt manualen.

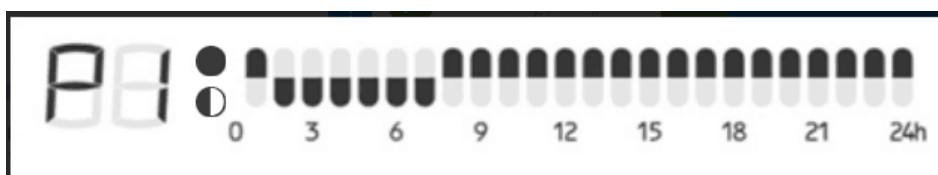
VECKOPROGRAM

Tryck "MODE" välj P1, P2, P3, P4 genom att trycka "+" eller "-"

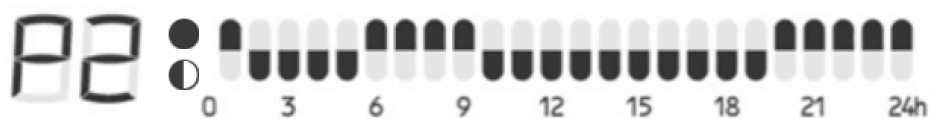
●: Comfortläge är 22°C

◐: ECO läge är 18 °C

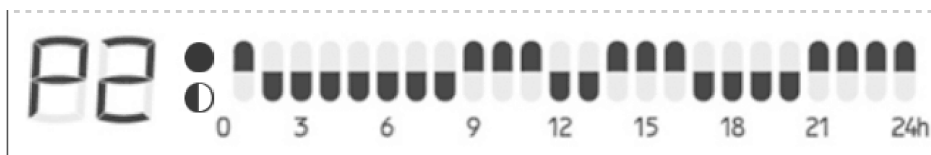
P1: Måndag-Söndag är ett förinställt program alternativ



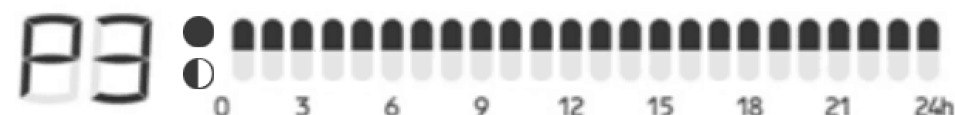
P2: Måndag-Fredag är ett förinställt program alternativ



P2: Lördag-Söndag är ett förinställt program alternativ



P3: Måndag-Söndag För egna inställningar- fabriksinställning 18 - 22°C



INSTÄLLNING AV EGET PROGRAM P3

Tryck **"MODE"** 1 gång och välj P3 genom att trycka **"+"** eller **"-"**

Tryck **"MODE"** 2 gånger, **"MO"** blinkar, ställ in dagen.

ON-Tid (arbetstid varje dag, sätt ON på 00.00)

Tryck **"MODE"** 3 gånger för att ställa in timme med **"+"** eller **"-"**

Tryck **"MODE"** 4 gånger för att ställa in minuter med **"+"** eller **"-"**

OFF-Tid (arbetstid varje dag, sätt OFF på 23.59)

Tryck **"MODE"** 5 gånger för att ställa in timmen med **"+"** eller **"-"**

Tryck **"MODE"** 6 gånger för att ställa in minuter med **"+"** eller **"-"**

Tryck **"MODE"** 7 gånger, TU blinkar ställ in dagen

Ställ in alla dagar fram till och med söndag. Ställ sedan in temperaturen för varje dag.

Tryck **"MODE"** 1 gång, ställ in temperaturen för måndag genom att trycka **"+"** eller **"-"**

Tryck **"MODE"** 2 gånger för att ställa in temperaturen för tisdag

Tryck **"MODE"** 3 gånger för att ställa in temperaturen för onsdag

Fortsätt att ställa in temperaturerna fram till och med söndag. Öka med ett tryck för varje dag. När du är klar är programmet redo att användas.

P4: Anti-frost, "P4 Fr" visas på displayen.

4-7°C, 24 timmar, 7 dagar i veckan.


OBS! Om du inte gör något i 5 sekunder, lämna inställningsläget direkt för att behålla inställningarna.

MINNESFUNKTION VID KORTARE STRÖMAVBROTT

Produkten är utrustad med en minnesfunktion som gör att produkten startar om efter ett strömavbrott. Backupen klarar ca. 10 dagar utan ström. Skulle den vara utan ström längre behöver du starta om produkten manuellt för att få den att fungera och du måste registrera inställningarna igen.


OBS! Klockan och kalendern ändras till fabriksinställningarna om produkten blir utan strömförsörjning.

BARNLÅS

Tryck “+” och “-” samtidigt, barnlåset aktiveras och indikatorn “” lyser.

Tryck “+” och “-” samtidigt, barnlåset stängs av och indikatorn “” släcks.

ÖPPET FÖNSTER FUNKTION


Tryck “**MODE**” och håll den intryckt i 3 sekunder, buzzern låter en gång, indikatorn “” tänds och funktionen slås på.

Tryck “**MODE**” och håll den intryckt i 3 sekunder igen, funktionen stängs av.

När denna funktion är igång slutar produkten värma när temperaturen sjunker 3°C på 1 minut.

Timer 1-24 TIMMAR

Produkten kan ställas in på 1-24 timmar.

Tryck “**SET**” 2 gånger, indikatorn “” tänds när du valt antal timmar med hjälp av “+” eller “-”

OBS! När något av veckoprogrammen är aktiverade kan inte timerfunktionen användas.

OBS! Se till att radiatorn aldrig är liggande när den är aktiv. Ligger den ner aktiveras tippskyddet och displayen börjar blinka och låser sig. Radiatorn slutar även att värma då den av säkerhetsskäl inte ska vara varm om den ligger ner.

För att få bort tippskyddet. Res radiatorn. Slutar den inte blinka, lägg radiatorn ner och res den på nytt.

UNDERHÅLL

1. Koppla alltid ur produkten och låt den svalna innan någon form av underhåll görs.
2. Torka av produkten för att avlägsna damm.
3. Rengör produktens utsida med en fuktig trasa och torka den sedan torr. Sänk aldrig ner produkten i vatten och låt aldrig vatten droppa in i produkten.

FÖRVARING

1. Koppla alltid ur produkten och låt den svalna helt samt torka av den innan förvaring.
2. Om du inte använder produkten under en längre period, lägg tillbaka enheten i sin kartong tillsammans med bruksanvisningen och förvara den på en torr och ventilerad plats.
3. Lägg inga tunga föremål ovanpå kartongen när den förvaras eftersom det kan skada produkten.

Reklamation

Respice Sweden AB tillämpar garanti 12 månader, gällande från inköpsdatum. Förbrukningsartiklar omfattas inte av garantin. För att garanti skall gälla skall inköpskvitto i original kunna uppvisas, där tydligt inköpsdatum samt modell framgår.

Om fel uppstår på apparaten under garantiperioden, åtar sig Respice Sweden AB eller av de utsedd servicestation att åtgärda defekter orsakade av materall- eller tillverkningsfel utan kostnad. Respice Sweden AB bestämmer själv om åtagandet skall uppfyllas genom reparation eller utbyte av den felaktiga produkten eller delar av densamma. Vid utbyte kan det förekomma att färg eller modell skiljer sig från den ursprungliga. Det är alltid det ursprungliga inköpsdatumet som fastställer garantiperiodens början.

Skador som orsakas av felaktig hantering och skador som resulterar från handhavande av delar som inte är original eller av godkända av Respice Sweden AB, omfattas inte av garantin. Garanti omfattar inte skador som orsakas av yttre påverkan såsom vätskor, värme, åska eller liknande, ej heller skador som uppstår under transport. Garantin gäller inte om produktionsdatum på produkten har ändrats, tagits bort eller är oläsligt. Alla anspråk lämnas utan avseende om apparaten har reparerats, ändrats eller på annat sätt modifierats av köparen eller obehörig.

Tillverkad i Kina för

Respice Sweden AB

Box 5055

250 05 Helsingborg

042-4998620

kontakt@respice.se