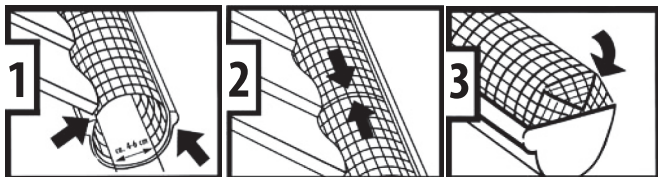




## MONTERINGSANVISNING LÖVSTOPP



1. Tryck ner lövstoppen i rännan med öppningen nedåt. Öppningen ska vara 4-6 cm bred. Eventuell lövsil tas bort. Röret håller sig självt på plats mellan taköverhäng/innerplåt och rännans ytterkant,
2. Rören läggs efter varandra i längdriktningen.
3. Klipp till och vik in ändarna.

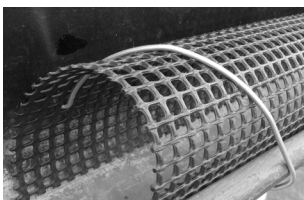
Tips! Före montering kan takrännans beslag och krokar behöva justeras för att undvika glipor mellan nätet och rännans långsida. Detta utförs enkelt med en plattång eller polygrip. Om öppningen inte uppnår 4-6 cm klippes nätet till i längdriktningen. Detta bör även göras vid avvikande rännbredder.

## FÄSTBYGEL

I undantagsfall t.e.x. vid risk för snöoras eller för att säkra nätet mot fotplåten ska nätet fästas med en bygel i var ände.



Bygeln hakas över rännans ytterkant och fäster med den lilla kroken i hängrännans fals



Vid fotplåt träs bygel genom nätet.

## Hörn och vinklar

