

Tralle

Plantekasse

med drejelige hjul

Trall planteringslåda med svängbara hjul

Tralle plantekasse med dreibare hjul



Størrelse/Storlek:

ca. 115 x 40 x 32,5 cm

Farve/Färg/Farge:

Sort/Svart

Materiale/Material:

Fyrretræ/Furu



Produceret i Europa for:
SAM PARTNER A/S
DK-6000 Kolding
Varenr. 41157



DK

VIGTIG! LÆS OMHYGGELIGT!

GEM DETTE DOKUMENT TIL SENERE BRUG!

ANVENDELSE: Plantekassen er udelukkende til privat brug. Kan anvendes indendørs eller udendørs. Stå eller sid aldrig på plantekassen.

SAMLING AF PLANTEKASSEN: Følg illustrationerne i denne vejledning. Spænd kun skrueen smule, indtil alle skrueer er monteret. herefter efterspændes alle skrueer.

PLEJE OG VEDLIGEHOLD: Træ er et naturprodukt. Det reagerer på temperatur og vejr ved enten at udvide sig, eller trække sig sammen. Vi anbefaler derfor, at du regelmæssigt kontrollerer at alle skrueer er fastspændte.

Plantekassen er behandlet med en vandbaseret træbeskyttelse, som fremhæver træstrukturen, og som samtidig giver god beskyttelse mod vejret. Plantekassen bør vaskes regelmæssigt med trærrens for at forhindre, at snavs danner grobund for mug og skimmel.

Når effekten af beskyttelsen aftager, skal plantekassen behandles med en farveløs vandbaseret træbeskyttelse. Vask først plantekassen med trærrens og lad den tørre. Fjern evt. rester af løs maling, og påfør træbeskyttelsen. Vi anbefaler at du gør dette mindst en gang om året.

Hvis plantekassens farve begynder at falme, kan det være nødvendigt at behandle den igen. Vask først plantekassen med en mild trærrens, lad den tørre, og slip overfladen let med et fint sandpapir. Fjern evt. rester af løs maling, og påfør træbeskyttelsen.

OPBEVARING:

Opbevar plantekassen i et køligt, frostfrit, tørt, vejrfast rum i vintersæsonen.

Undgå følgende:

- Opvarmede rum såsom fyrrum (dette kan forårsage udtørring af træet)
- Overdækninger af plastik (dette kan føre til pletter eller skimmel forårsaget af kondens).

GENEREL PLEJE - HARPIKS: Når plantekassen udsættes for høje temperaturer (over 35°C), kan harpiksen blive flydende og trække ud, især omkring knaster. Frisk harpiks kan fjernes med terpentin på en klud. Tørret / krystalliseret harpiks skal skrubes forsigtigt af uden at beskadige overfladebehandlingen.

SIKKERHEDSANVISNINGER:

Placér aldrig plantekassen i nærheden af åben ild.

Følgende er ikke omfattet af garantien:

- Ændringer i overfladen pga. vejrforhold. Dette er normal slitage på grund af vejrforhold, og kan kun udbedres ved gentagen overfladebehandling.
- Udtræk af harpiks. Dette er en naturlig proces.
- Forekomster af små revner, når plantekassen udsættes for solen og varme. Dette skyldes træets beskaffenhed som materiale.
- Skader på grund af ukorrekt brug.

S

VIKTIGT! LÄS NOGRANT!

SPARA DETTA DOKUMENT FÖR FRAMTIDA BRUK!

ANVÄNDNING: Planteringslådan är uteslutande avsedd för privat bruk. Kan användas inomhus eller utomhus. Stå eller sitt aldrig på planteringslådan.

MONTERING AV planteringslådan: Följ illustrationerna i denna bruksanvisning. Dra inte åt skruvarna helt innan alla skruvar är monterade. Efteråt istället när alla skruvar är på plats.

SKÖTSEL OCH UNDERHÅLL: Trä är en naturprodukt. Det reagerar på temperatur och väder genom att antingen utvidga sig eller dra ihop sig. Vi rekommenderar därför att du regelbundet kontrollerar att alla skruvar är åtdragna.

Planteringslådan är behandlad med ett vattenbaserat träskydd som framhäver trästrukturen och samtidigt ger bra väderskydd. Planteringslådan bör regelbundet tvättas med trärengöring för att förhindra att smuts blir en grogrund för fuktbildning och mögel.

När effekten av skyddet avtar ska planteringslådan behandlas med ett färglöst vattenbaserat träskydd. Tvätta först planteringslådan med trärengöring och låt den torka. Avlägsna eventuella färgrester och applicera träskyddet. Vi rekommenderar att du gör detta minst en gång om året.

Om färgen på planteringslådan börjar blekna kan du behöva behandla den på nytt. Tvätta först planteringslådan med en mild trärengöring, låt torka och slipa därefter ytan lätt med ett fint sandpapper. Ta bort eventuella färgrester och applicera träskyddet.

FÖRVARING:

Förvara planteringslådan i ett svalt, frostfritt, torrt och vädertåligt utrymme under vintersäsongen.

Undvik följande:

- Uppvärmade rum såsom pannrum (dette kan orsaka uttorkning av träet)
- Övertäckning med plast (dette kan leda till fläckar eller mögel orsakad av kondens).

ALLMÄN SKÖTSEL - KÄDA: När planteringslådan utsätts för höga temperaturer (över 35°C) kan koden mjukna och flyta ut, särskilt runt kvistar. Färska kåda kan tas bort med lacknafta på en trasa. Torkad/krystalliserad kåda ska skrapas bort försiktigt utan att skada ytbehandlingen.

SÄKERHETSANVISNINGAR:

Placera aldrig planteringslådan i närheten av öppen ild.

Følgende täcks inte av garantien:

- Ytförändringar på grund av väderförhållanden. Detta anses vara normalt slitage på grund av väderförhållanden och kan endast åtgärdas genom upprepad ytbehandling.
- Utfällning av kåda. Detta är en naturlig process.
- Små sprickor uppstår när planteringslådan utsätts för sol och värme. Detta beror på träets beskaffenhet som material.
- Skador på grund av felaktig användning.

N

VIKTIG! LES NØYE!

TA VARE PÅ DETTE DOKUMENTET TIL SENERE BRUK!

BRUK: Plantekassen er kun til privat bruk. Kan brukes innendørs eller utendørs. Du bør aldri stå eller sitte på plantekassen.

MONTERING AV PLANTEKASSEN: Følg illustrasjonene i denne bruksanvisningen. Skru inn skrueene bare litt inntil alle skrueene er festet, og stram deretter alle skrueene.

STELL OG VEDLIKEHOLD: Tre er et naturprodukt. Det reagerer på temperatur og vær ved enten å utvide seg eller trekke seg sammen. Vi anbefaler derfor at du regelmessig kontrollerer at alle skrueene er strammet.

Plantekassen er behandlet med en vannbasert trebeskyttelse som fremhever trestrukturen, og som samtidig gir god beskyttelse mot været. Plantekassen bør vaskes regelmessig med trerens for å hindre at smuss danner grobunn for mugg og sopp.

Når effekten av beskyttelsen avtar, skal plantekassen behandles med en fargeløs, vannbasert trebeskyttelse. Vask først plantekassen med trerens og la den tørke. Fjern eventuelle rester av løs maling, og påfør trebeskyttelsen. Vi anbefaler at du gjør dette minst én gang i året.

Hvis fargen på plantekassen begynner å falme, kan det være nødvendig å behandle den på nytt. Vask først plantekassen med en mild trerens, la den tørke og slip overflaten lett med et fint sandpapir. Fjern eventuelle rester av løs maling, og påfør trebeskyttelsen.

OPPBEVARING:

Oppbevar plantekassen i et kjølig, frostfritt, tørt og værbestandig rom i vintersesongen.

Unngå følgende:

- Oppvarmede rom som fyrrum (dette kan forårsake uttørring av treverket)
- Tildekning med plast (dette kan føre til flekker eller sopp på grunn av kondens)

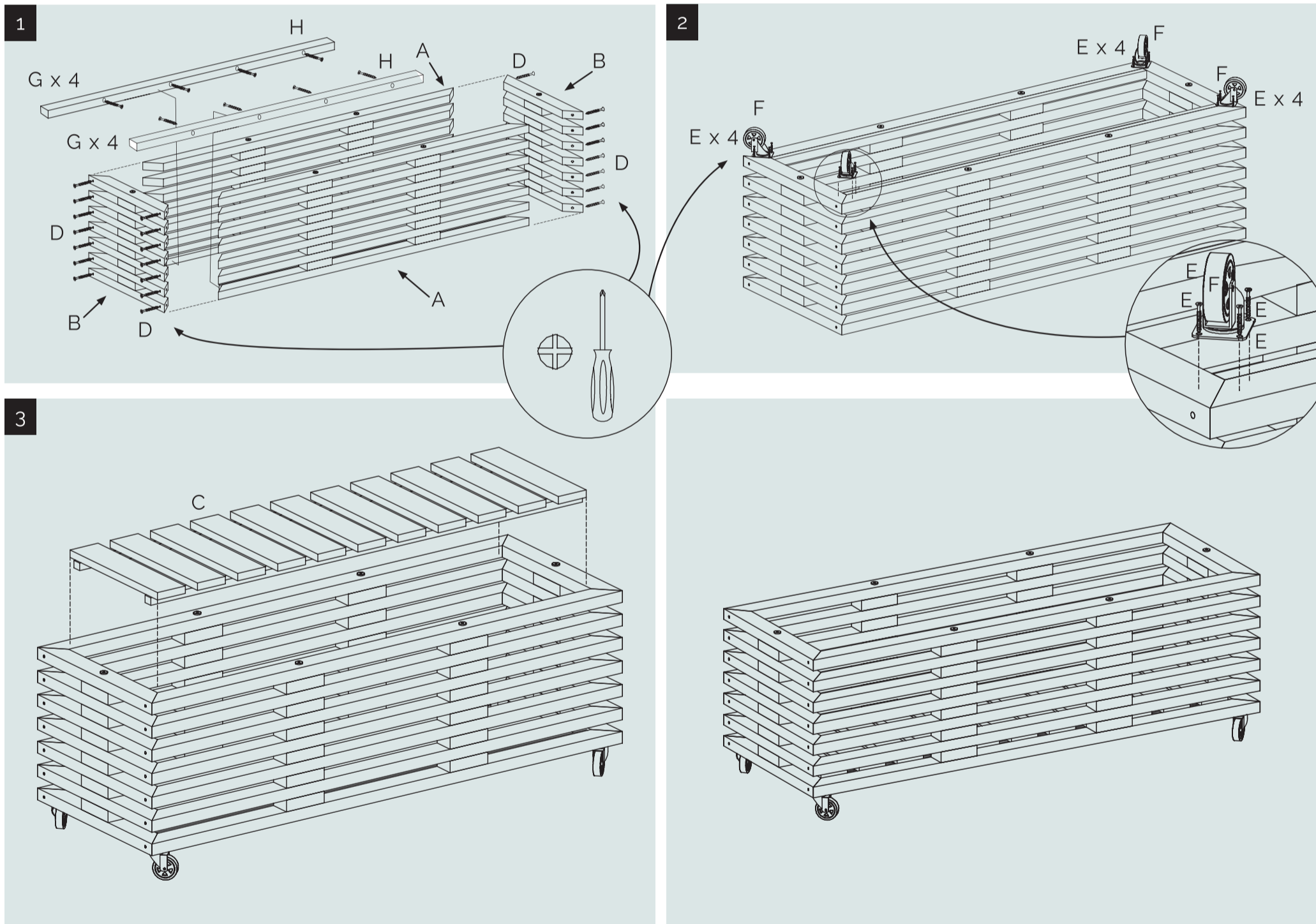
GENERELL PLEIE - HARPIKS: Når plantekassen utsettes for høye temperaturer (over 35°C), kan harpiksen bli flytende og trekke ut, spesielt rundt kvister. Fersk harpiks kan fjernes med terpentin på en klud. Tørket/krystallisert harpiks må skrapes forsiktig av uten å skade overfladebehandlingen.

SIKKERHETSANVISNINGER:

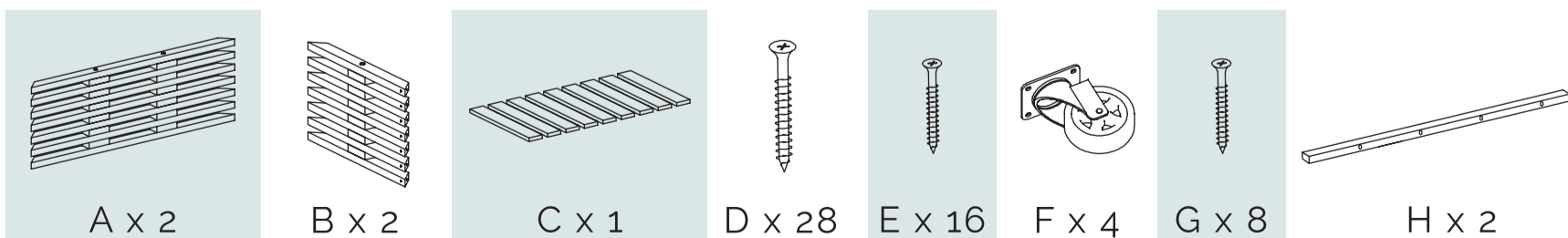
Plasser aldri plantekassen i nærheten av åpen ild.

Garantien dekker ikke følgende:

- Ændringer i overflaten pga. værforhold. Dette er normal slitasje som skyldes værforhold, og kan bare utbedres ved gjentatt overfladebehandling.
- Uttrekning av harpiks. Dette er en naturlig prosess.
- Forekomst av små sprekker når plantekassen utsettes for sol og varme. Dette skyldes treverkets beskaffenhet som materiale.
- Skader som følge av feil bruk.



Produceret i Europa for:
SAM PARTNER A/S
DK-6000 Kolding
Varenr. 41157



Tralle

Plantekasse

med drejelige hjul

Trall planteringslåda med svängbara hjul

Tralle plantekasse med dreibare hjul



Størrelse/Storlek:

ca. 115 x 40 x 32,5 cm

Farve/Färg/Farge:

Natur

Materiale/Material:

Fyrretræ/Furu



Produceret i Europa for:
SAM PARTNER A/S
DK-6000 Kolding
Varenr. 41158



DK

VIGTIG! LÆS OMHYGGELIGT!

GEM DETTE DOKUMENT TIL SENERE BRUG!

ANVENDELSE: Plantekassen er udelukkende til privat brug. Kan anvendes indendørs eller udendørs. Stå eller sid aldrig på plantekassen.

SAMLING AF PLANTEKASSEN: Følg illustrationerne i denne vejledning. Spænd kun skrueen smule, indtil alle skrueer er monteret. herefter efterspændes alle skrueer.

PLEJE OG VEDLIGEHOLD: Træ er et naturprodukt. Det reagerer på temperatur og vejr ved enten at udvide sig, eller trække sig sammen. Vi anbefaler derfor, at du regelmæssigt kontrollerer at alle skrueer er fastspændte.

Plantekassen er behandlet med en vandbaseret træbeskyttelse, som fremhæver træstrukturen, og som samtidig giver god beskyttelse mod vejret. Plantekassen bør vaskes regelmæssigt med trerens for at forhindre, at snavs danner grobund for mug og skimmel.

Når effekten af beskyttelsen aftager, skal plantekassen behandles med en farveløs vandbaseret træbeskyttelse. Vask først plantekassen med trerens og lad den tørre. Fjern evt. rester af løs maling, og påfør træbeskyttelsen. Vi anbefaler at du gør dette mindst en gang om året.

Hvis plantekassens farve begynder at falme, kan det være nødvendigt at behandle den igen. Vask først plantekassen med en mild trerens, lad den tørre, og slip overfladen let med et fint sandpapir. Fjern evt. rester af løs maling, og påfør træbeskyttelsen.

OPBEVARING:

Opbevar plantekassen i et køligt, frostfrit, tørt, vejrfast rum i vintersæsonen.

Undgå følgende:

- Opvarmede rum såsom fyrrum (dette kan forårsage udtørring af træet)
- Overdækninger af plastik (dette kan føre til pletter eller skimmel forårsaget af kondens).

GENEREL PLEJE - HARPIKS: Når plantekassen udsættes for høje temperaturer (over 35°C), kan harpiksen blive flydende og trække ud, især omkring knaster. Frisk harpiks kan fjernes med terpentin på en klud. Tørret / krystalliseret harpiks skal skrubes forsigtigt af uden at beskadige overfladebehandlingen.

SIKKERHEDSANVISNINGER:

Placér aldrig plantekassen i nærheden af åben ild.

Følgende er ikke omfattet af garantien:

- Ændringer i overfladen pga. vejrforhold. Dette er normal slitage på grund af vejrforhold, og kan kun udbedes ved gentagen overfladebehandling.
- Udtræk af harpiks. Dette er en naturlig proces.
- Forekomster af små revner, når plantekassen udsættes for solen og varme. Dette skyldes træets beskaffenhed som materiale.
- Skader på grund af ukorrekt brug.

S

VIKTIGT! LÄS NOGRANT!

SPARA DETTA DOKUMENT FÖR FRAMTIDA BRUK!

ANVÄNDNING: Planteringslådan är uteslutande avsedd för privat bruk. Kan användas inomhus eller utomhus. Stå eller sitt aldrig på planteringslådan.

MONTERING AV planteringslådan: Följ illustrationerna i denna bruksanvisning. Dra inte åt skruvarna helt innan alla skruvar är monterade. Efteråt istället när alla skruvar är på plats.

SKÖTSEL OCH UNDERHÅLL: Trä är en naturprodukt. Det reagerar på temperatur och väder genom att antingen utvidga sig eller dra ihop sig. Vi rekommenderar därför att du regelbundet kontrollerar att alla skruvar är åtdragna.

Planteringslådan är behandlad med ett vattenbaserat träskydd som framhäver trästrukturen och samtidigt ger bra väderskydd. Planteringslådan bör regelbundet tvättas med trärengöring för att förhindra att smuts blir en grogrund för fuktbildning och mögel.

När effekten av skyddet avtar ska planteringslådan behandlas med ett färglöst vattenbaserat träskydd. Tvätta först planteringslådan med trärengöring och låt den torka. Avlägsna eventuella färgrester och applicera träskyddet. Vi rekommenderar att du gör detta minst en gång om året.

Om färgen på planteringslådan börjar blekna kan du behöva behandla den på nytt. Tvätta först planteringslådan med en mild trärengöring, låt torka och slipa därefter ytan lätt med ett fint sandpapper. Ta bort eventuella färgrester och applicera träskyddet.

FÖRVARING:

Förvara planteringslådan i ett svalt, frostfritt, torrt och vädertåligt utrymme under vintersäsongen.

Undvik följande:

- Uppvärmade rum såsom pannrum (dette kan orsaka uttorkning av träet)
- Övertäckning med plast (dette kan leda till fläckar eller mögel orsakad av kondens).

ALLMÄN SKÖTSEL - KÄDA: När planteringslådan utsätts för höga temperaturer (över 35°C) kan koden mjukna och flyta ut, särskilt runt kvistar. Färsk kåda kan tas bort med lacknafta på en trasa. Torkad/krystalliserad kåda ska skrapas bort försiktigt utan att skada ytbehandlingen.

SÄKERHETSANVISNINGAR:

Placera aldrig planteringslådan i närheten av öppen ild.

Følgende täcks inte av garantien:

- Ytförändringar på grund av väderförhållanden. Detta anses vara normalt slitage på grund av väderförhållanden och kan endast åtgärdas genom upprepad ytbehandling.
- Utfällning av kåda. Detta är en naturlig process.
- Små sprickor uppstår när planteringslådan utsätts för sol och värme. Detta beror på träets beskaffenhet som material.
- Skador på grund av felaktig användning.

N

VIKTIG! LES NØYE!

TA VARE PÅ DETTE DOKUMENTET TIL SENERE BRUK!

BRUK: Plantekassen er kun til privat bruk. Kan brukes innendørs eller utendørs. Du bør aldri stå eller sitte på plantekassen.

MONTERING AV PLANTEKASSEN: Følg illustrasjonene i denne bruksanvisningen. Skru inn skrueene bare litt inntil alle skrueene er festet, og stram deretter alle skrueene.

STELL OG VEDLIKEHOLD: Tre er et naturprodukt. Det reagerer på temperatur og vær ved enten å utvide seg eller trekke seg sammen. Vi anbefaler derfor at du regelmessig kontrollerer at alle skrueene er strammet.

Plantekassen er behandlet med en vannbasert trebeskyttelse som fremhever trestrukturen, og som samtidig gir god beskyttelse mot været. Plantekassen bør vaskes regelmessig med trerens for å hindre at smuss danner grobunn for mugg og sopp.

Når effekten av beskyttelsen avtar, skal plantekassen behandles med en fargeløs, vannbasert trebeskyttelse. Vask først plantekassen med trerens og la den tørke. Fjern eventuelle rester av løs maling, og påfør trebeskyttelsen. Vi anbefaler at du gjør dette minst én gang i året.

Hvis fargen på plantekassen begynner å falme, kan det være nødvendig å behandle den på nytt. Vask først plantekassen med en mild trerens, la den tørke og slip overflaten lett med et fint sandpapir. Fjern eventuelle rester av løs maling, og påfør trebeskyttelsen.

OPPBEVARING:

Oppbevar plantekassen i et kjølig, frostfritt, tørt og værbestandig rom i vintersesongen.

Unngå følgende:

- Oppvarmede rom som fyrrum (dette kan forårsake uttørring av treverket)
- Tildekning med plast (dette kan føre til flekker eller sopp på grunn av kondens)

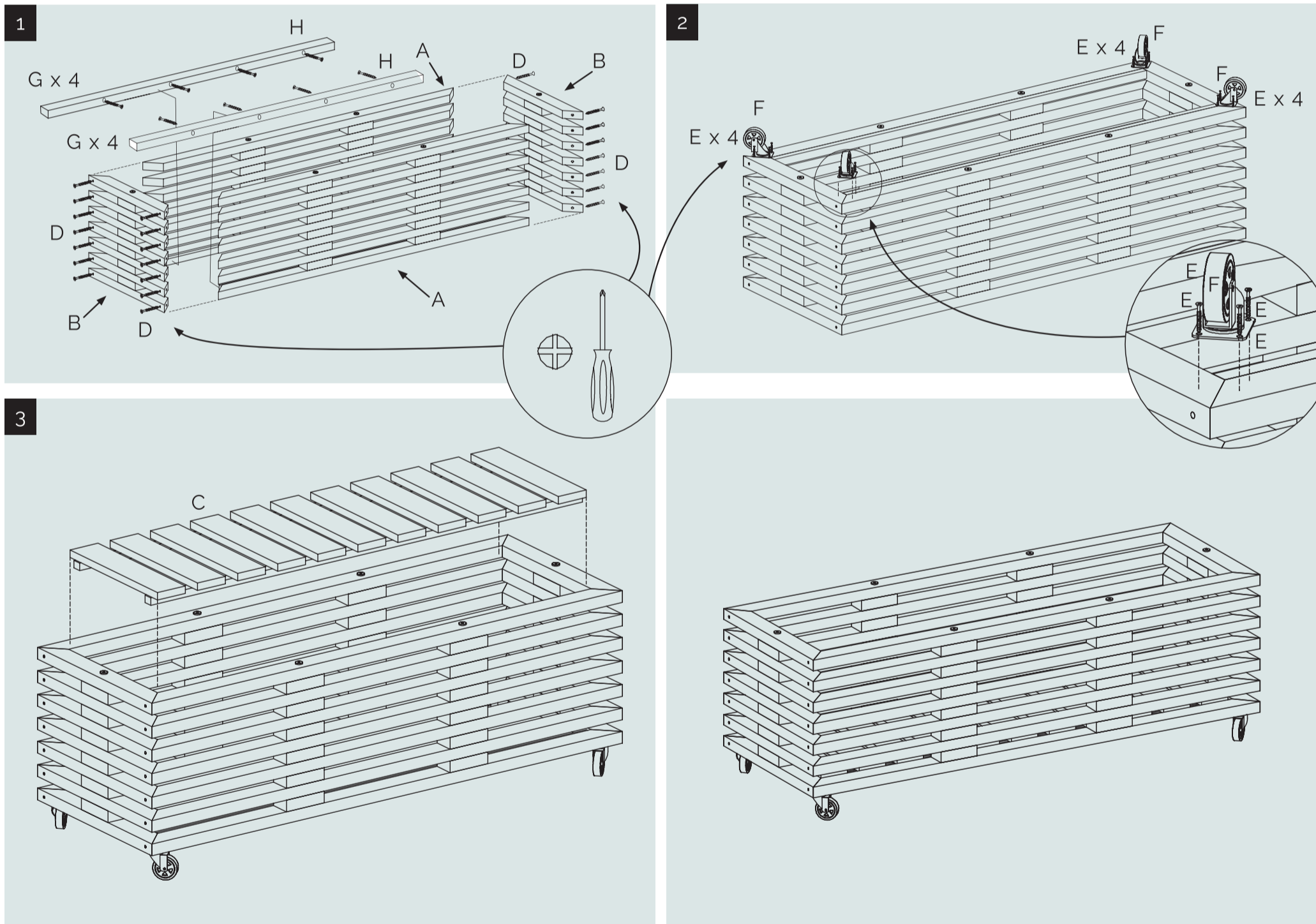
GENERELL PLEIE - HARPIKS: Når plantekassen utsettes for høye temperaturer (over 35°C), kan harpiksen bli flytende og trekke ut, spesielt rundt kvister. Fersk harpiks kan fjernes med terpentin på en klud. Tørket/krystallisert harpiks må skrapes forsiktig av uten å skade overfladebehandlingen.

SIKKERHETSANVISNINGER:

Plasser aldri plantekassen i nærheten av åpen ild.

Garantien dekker ikke følgende:

- Ændringer i overflaten pga. værforhold. Dette er normal slitasje som skyldes værforhold, og kan bare utbedres ved gjentatt overfladebehandling.
- Uttrekning av harpiks. Dette er en naturlig prosess.
- Forekomst av små sprekker når plantekassen utsettes for sol og varme. Dette skyldes treverkets beskaffenhet som materiale.
- Skader som følge av feil bruk.



Producet i Europa for:
SAM PARTNER A/S
DK-6000 Kolding
Varenr. 41158

