

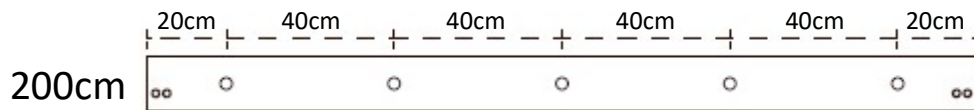
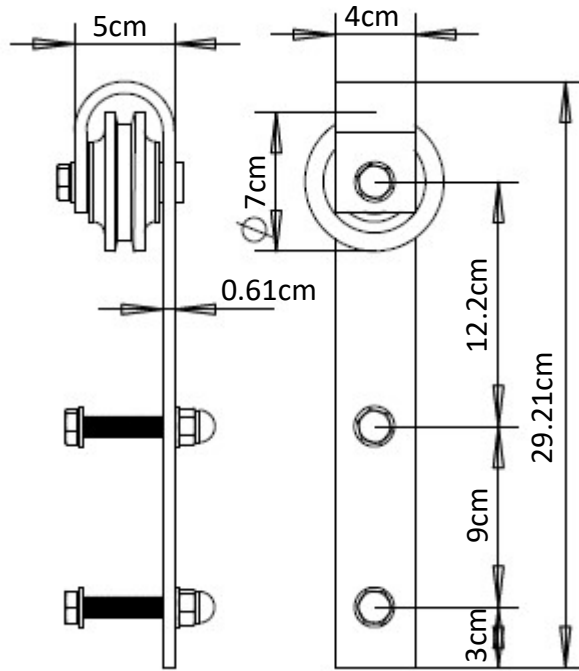
RETRO

Skjutdörrsystem 2 meter

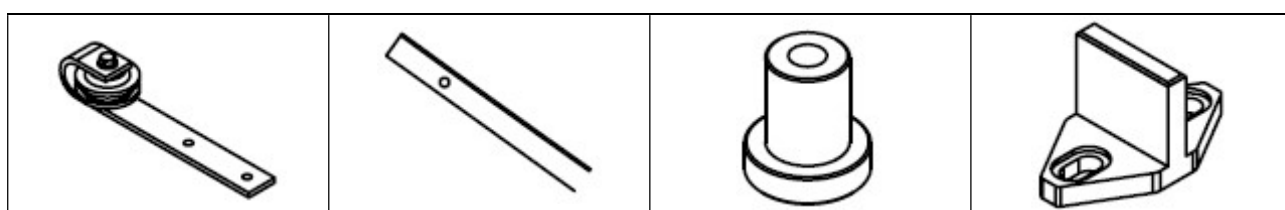
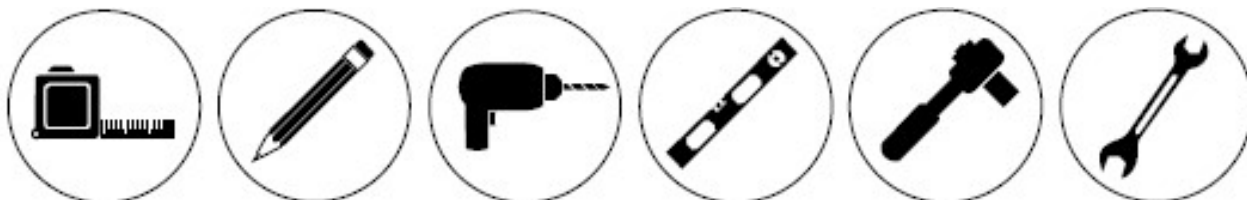
Art: 10401



Version: 01-2021



Hårdvarusatsen för enkeldörr innehåller		
Delnamn	bild	200 cm
Stålhängare		2
Plan skena		1
Justerbart distansstycke		5
Golvstyrtapp		1
Nyckelskruv		5
Bricka		5
Dörrstopp		2
Urspårningsskydd		2
Insexnyckel		1
Bult med huvmutter		4

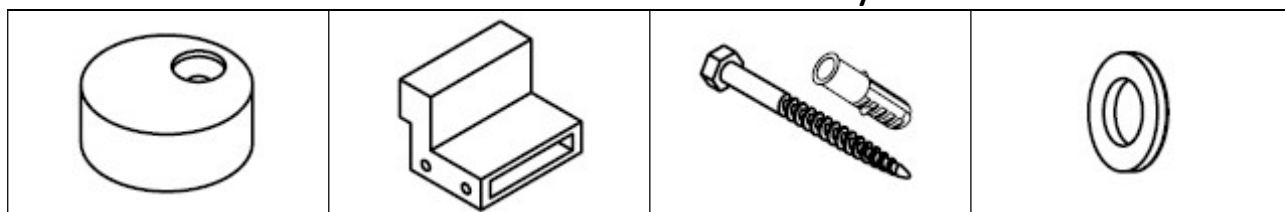


Stålhängare

Plan skena

Justerbart
distanstycke

Golvstyr tapp

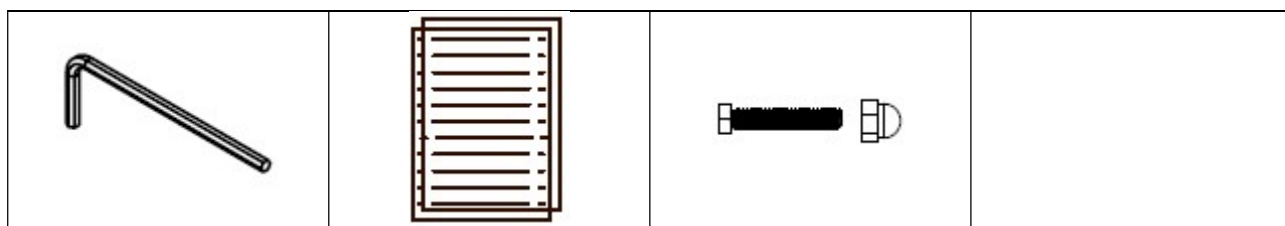


Urspårnings-
skydd

Dörrstopp

Nyckelskruv

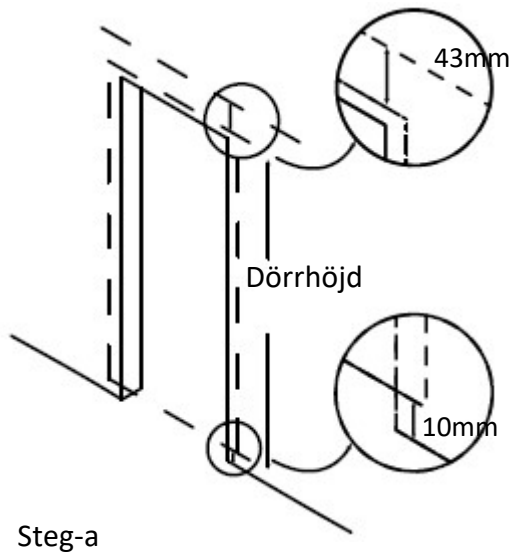
Bricka



Insexnyckel

Installations-
manual

Bult med
huvmutter

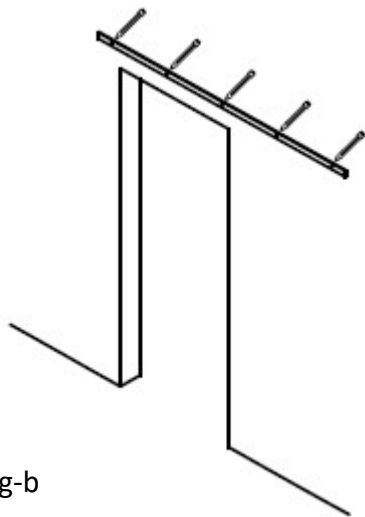


Steg-a

1. (1.69" + dörrhöjd + 0.4") är avståndet mellan det färdiga golvet och det horisontella streck som du ritar med blyertspenna för skenan.

2. Kontrollera att golvet är plant. Mät i annat fall avståndet från den högsta punkten på golvet.

3. Kontrollera att det horisontella strecket har samma längd som skenan. På så sätt kan du lätt hitta mittpositionen för skenans hål för att fästa skenan på väggen i följande steg.



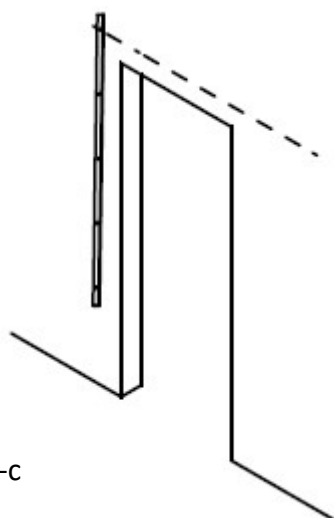
Steg-b

1. Håll upp skenan så att det markerade strecket från steg-a syns genom skenans hål.

2. Markera ett korsande streck i mittpunkten av vart och ett av skenans hål

3. Sätt ned skenan.

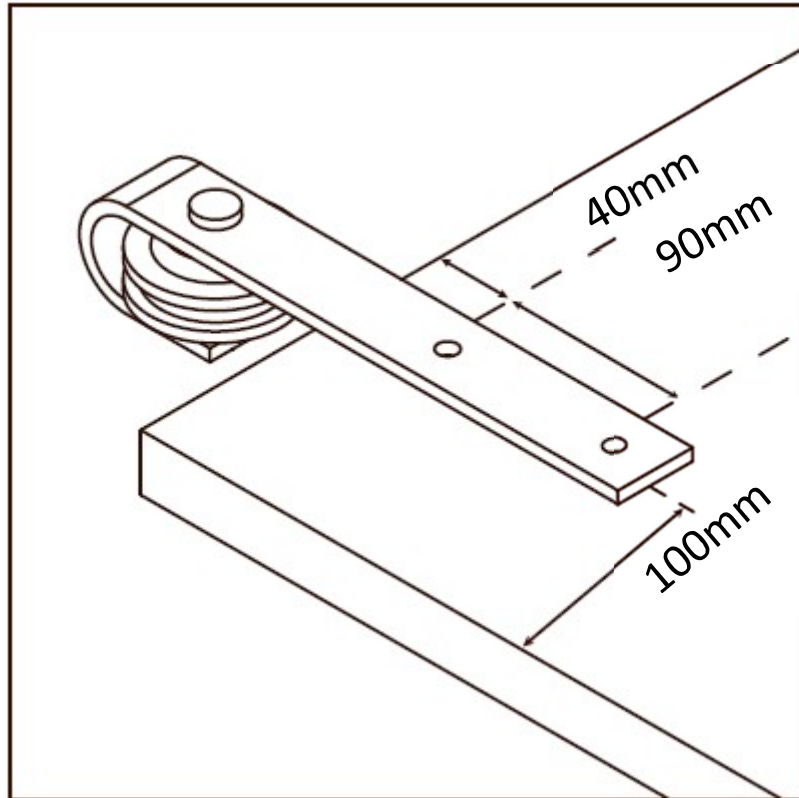
4. Borra upp skenans markerade hål med en borr med 12mm borrar. Om väggen är av trä behöver du inte borra hål.

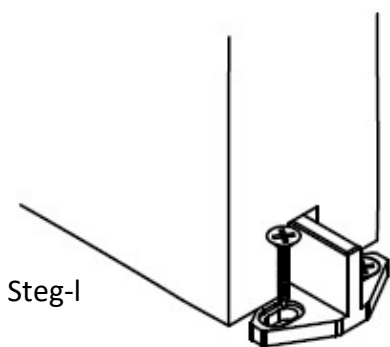
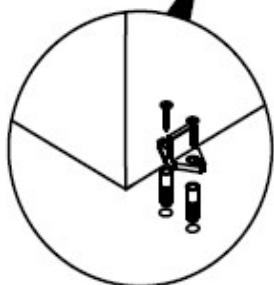
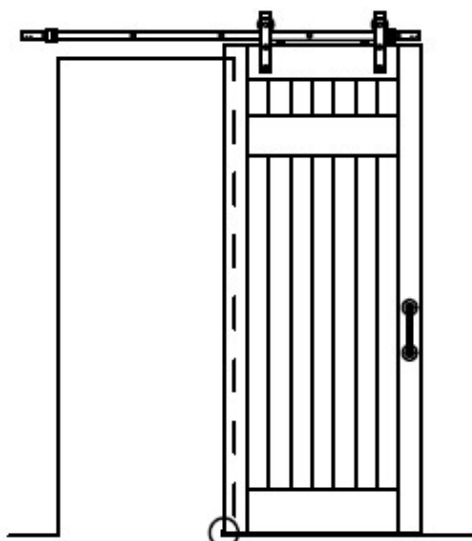


Steg-c

1. Sätt ett dörrstopp i slutet av skenan och använd insexnyckeln för att dra åt det senare. (Se nedan)

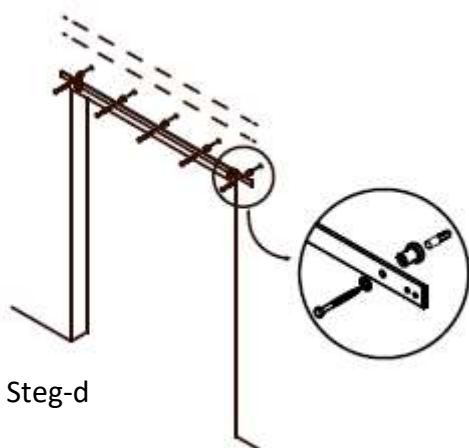
2. Fäst skenans ände löst på väggen.





Steg-1

1. För dörren till viloläge.
2. Använd vattenpasset till att rikta dörren.
3. Sätt golvstyrtappen halvvägs in i dörrspringan när dörren är i öppet läge.
4. Dubbelkontrollera att dörren är vågrät.
5. Håll fast dörrskenan på plats och markera mittpunkter i mitten av golvstyrtappens båda hål.
6. Använd en 6mm borrar för att borra 2 hål i golvet vid de mittpunkter som du har markerat.
7. Sätt in plastpluggarna i bägge hålen.
8. Upprepa steg-1-3 och steg-1-4 och håll sedan golvstyrtappen stadigt på plats. Montera skruvarna för att säkra golvstyrtappen på golvet med hjälp av en borrar med phillips-borrskar.
9. Nu är du klar med monteringen av din skjutbara ladugårdsdörr.



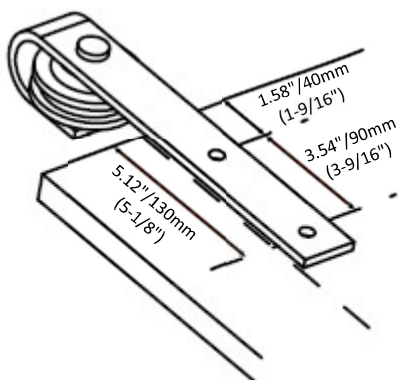
Steg-d

1. Sväng upp gejden och gör den vågrät, upprepa sedan steg-c i gejdens andra ände.
2. Upprepa på hela återstående mellangejden.
3. Dra åt alla bultar helt med nyckeln när alla bultar är isatta. Var noggrann med att inte dra åt för hårt så att väggstiften dras ut.
4. Nu har du monterat gejden på väggen.



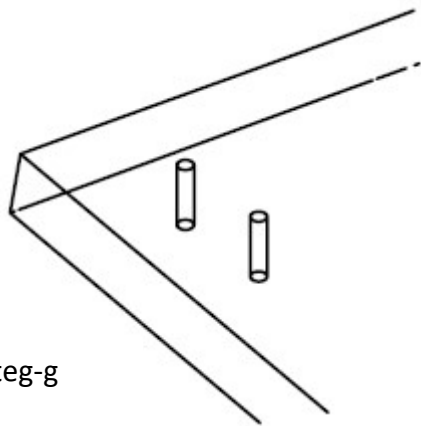
Steg-e

1. Öppna en springa (0.2877mm bred, 0.79720mm djup) längst ned på dörren med en kedjesåg. Den ska användas för att montera golvstyrtpappen.



Steg-f

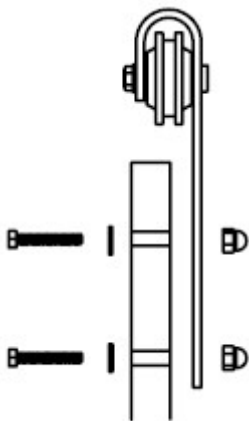
1. Lägg dörren med framsidan uppåt och sätt på hängaren på den. Rita ett streck parallellt från dörrkanten. Avståndet beror på dörrstoppets position.
2. Rikta in hängaren längs det streck du just har ritat.
3. Håll hängaren på plats, avståndet från dörrkanten till det första hålet är 1.575" och till det andra hålet 5.118"
4. Markera centrum av hängarens två hål.
5. Upprepa på den motsatta dörrkanten.



Steg-g

1. Borra ett pilothål hela vägen genom dörren med ett 10mm borrar vid den mittpunkt som du har markerat i steg-f. Var noggrann med att göra det jämnt.

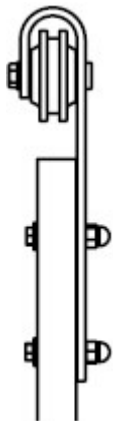
2. Upprepa ovanstående för de övriga mittpunkterna som du har markerat.



Steg-h

1. Trä sexkantbulten med brickan genom dörrens baksida.

2. Håll sexkantbulten på plats med en nyckel och dra åt huvmuttern för hand.

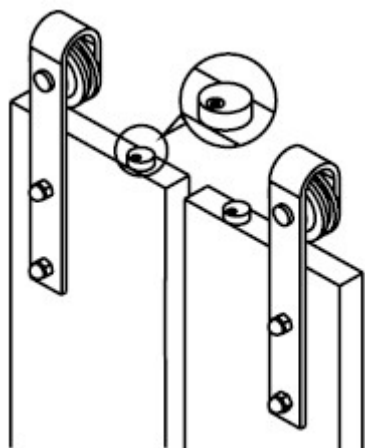


Steg-i

1. Använd en nyckel för sexkantbulten och en annan nyckel för huvmuttern, dra åt försiktigt. Var noggrann med att inte skada hängaren eller huvmuttern.

2. Upprepa steget på dörrens motsatta sida.

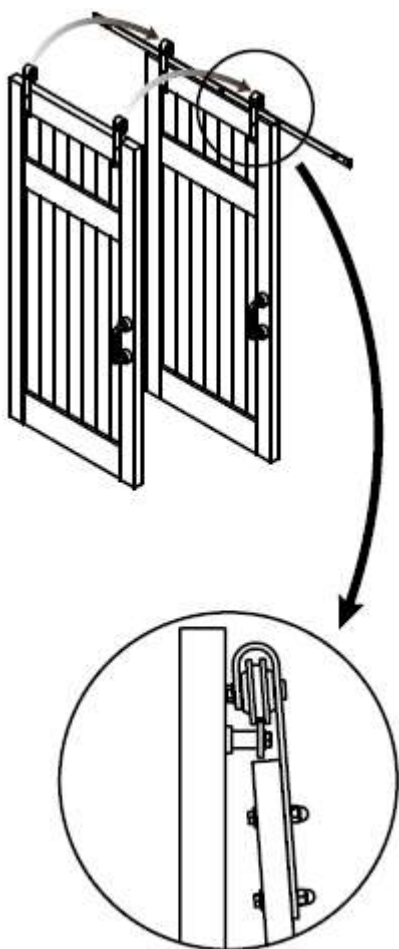
3. Nu har du monterat hängarna på dörren.



Steg-j

1. Sätt urspårningsskyddet överst på dörren i närheten av hängaren. Fäst träskruven löst med urspårningsskyddet på dörren.

2. Sväng detta åt sidan så att du kan hänga dörren på skenan. Sväng därefter tillbaka det på plats och dra åt det på dörren. Det kan hjälpa till att hindra dörren från att falla ned från skenan.



Steg-k

1. Lyft upp dörren mot skenan i en liten vinkel och låt försiktigt båda hjulspåren vila på överst på skenan.



VARNING

- Underlåtenhet att använda korrekt säkerhetsutrustning (d.v.s. ögonskydd) kan leda till allvarliga kroppsskador eller död. Använda alltid korrekt säkerhetsutrustning innan du manövrerar eldrivna verktyg.
- Felaktig manövrering av eldrivna verktyg kan leda till kontrollförlust, allvarlig kroppsskada eller död. Kontrollera alltid att du har fullständig kontroll över elverktyget och att arbetsområdet är fritt från risker innan du manövrerar ett elverktyg.
- Om dörren inte spänns fast säkert kan det leda till oväntade rörelser hos dörren, förlust av kontroll över elverktyg och allvarlig kroppsskada eller död. Spänn alltid fast dörren säkert på plats innan du skär eller borrar i dörren.
- Om urspårningsskyddet saknas eller inte är korrekt monterat kan det leda till att dörren lossnar från skenan, vilket kan orsaka allvarlig kroppsskada eller dödsfall. Montering av urspårningsskydd krävs för säker drift av denna hårdvara. Är de korrekt monterade håller dessa brickor dörren säkert fäst vid skenan.



SE UPP

- Felaktig hantering av tunga föremål (t.ex. dörrar) kan orsaka förlust av balansen och allvarlig personskada. Se alltid till att du har ett säkert grepp om föremålet och är i balans innan du flyttar föremålet. använd alltid skyddsskor när du lyfter tunga föremål.
- Om kroppsdelar (t.ex. hår, fingrar) fastnar i rörliga delar kan det orsaka klämning och allvarlig personskada. Stick inte in fingrarna i delar som kan komma i rörelse och ta alltid av eller dölj allt på din kropp som kan fastna i en rörlig del.
- Att stänga skjutdörrar med handen i dörrens ände kan leda till att handen eller fingrarna fastnar mellan dörren och andra fasta föremål (t.ex. en annan dörr, listverk), vilket kan orsaka allvarlig kroppsskada. Använd alltid dörrhandtaget för att stänga dörrar.

OBSERVERA

Att använda överdriven kraft för att öppna och stänga dörrarna kan leda till skador på hårdvaran. Håll alltid i handtaget och öppna och stäng dörren/dörrarna försiktigt.

