

LT - X-prijungimas: Jei yra pažeistas lempos sujungimo laidas, tai jis turi būti pakeistas to paties tipo laidu.

SK - X-spoj: V prípade poškodenia drôtu v lampe, nahrad'te ho drôtom rovnakého typu.

HU - X-csatlakozás: a lámpavezeték sérülése esetén cserélje ki a vezeték azonos típusú vezetékre.

RO - Legatura X: În cazul distrugerii cablului de legatura, acesta trebuie schimbat cu un cablu de același fel.

CZ - X-připojení: při případě defektu/poškození přívodního vodiče musí být tento vyměněn za vodič stejného typu.

SLO - X-priključek: poškodovan priključni vodnik svetilke je treba nadomestiti z enakim tipom.

GR - Σύνδεση X: Σε περίπτωση βλάβης του καλωδίου, πρέπει να αντικατασταθεί με καλώδιο ίδιου τύπου.

TR - X- Bağlantısı: Her hangi bir hata yüzünden yanlış bağlanan kablo, yeniden aynı tip te baska bir kablo ile degistirilmelidir.

RU - X-соединение: при повреждении провод светильника заменяется на провод того же типа.

ح ا ب ص م ل ا ل ص و ك ل س ي ف ا ط خ ل و ص ح د ن ع : س ك ل ا ل ص ي ا و ا ط ب ر
خ و ن ل ا ت ا ذ ن م ك ل س ب ه ل ا د ب ت س ا ب ح ي

MAX
40W

DK - Den angivne max wattage skal overholdes.

SE - Den angivna max. wattangivelse skall överhållas.

NO - Den angitte max wattage skal overholdes.

NL - De aangegeven max. wattage mag men niet overschrijden.

FR - Ne pas utiliser une ampoule d'une puissance supérieure à celle qui est indiquée.

DE - Die angegebene Wattage muss eingehalten werden.

GB - Do not exceed the maximum wattage.

ES - No exceda la potencia máxima indicada en vatios.

PT - Não exceda a voltagem máxima.

IT - Non utilizzare lampadine di potenza superiore al wattaggio indicato.

FI - Älä ylitä sallittuja wattimääriä.

PL - Nie wolno przekraczać podanej maksymalnej mocy.

HR - Nemojte prekoračiti maksimalnu snagu.

EE - Ärge ületage maksimaalset võimsust.

LV - Ievērojiet lampai noteikto maksimālo strāvas jaudu W.

LT - Privaloma laikytis nurodytų max vatų (W) skaičiaus.

SK - Neprekračujte maximálnu voltáž.

HU - Ne lépje túl a maximális Watt-értéket.

RO - Valoarea maxima a watiilor trebuie respectata.

CZ - Udaná maximální výkonová zátěžitelnost musí být dodržována.

SLO - Upoštevajte navedeno štev. Wattov.

GR - Μην υπερβαίνετε την προκαθορισμένη μέγιστη ισχύ σε βατ.

TR - Bu ürün resimde gösterilen ve belirtilen voltajdaki ampuller için uygundur.

RU - Не превышать максимальную мощность.

ق ر و ك ذ ه ل ا ي و ص ق ل ا ط و ل ا ق و ق ب د ي ق ت ل ا ب ح ي

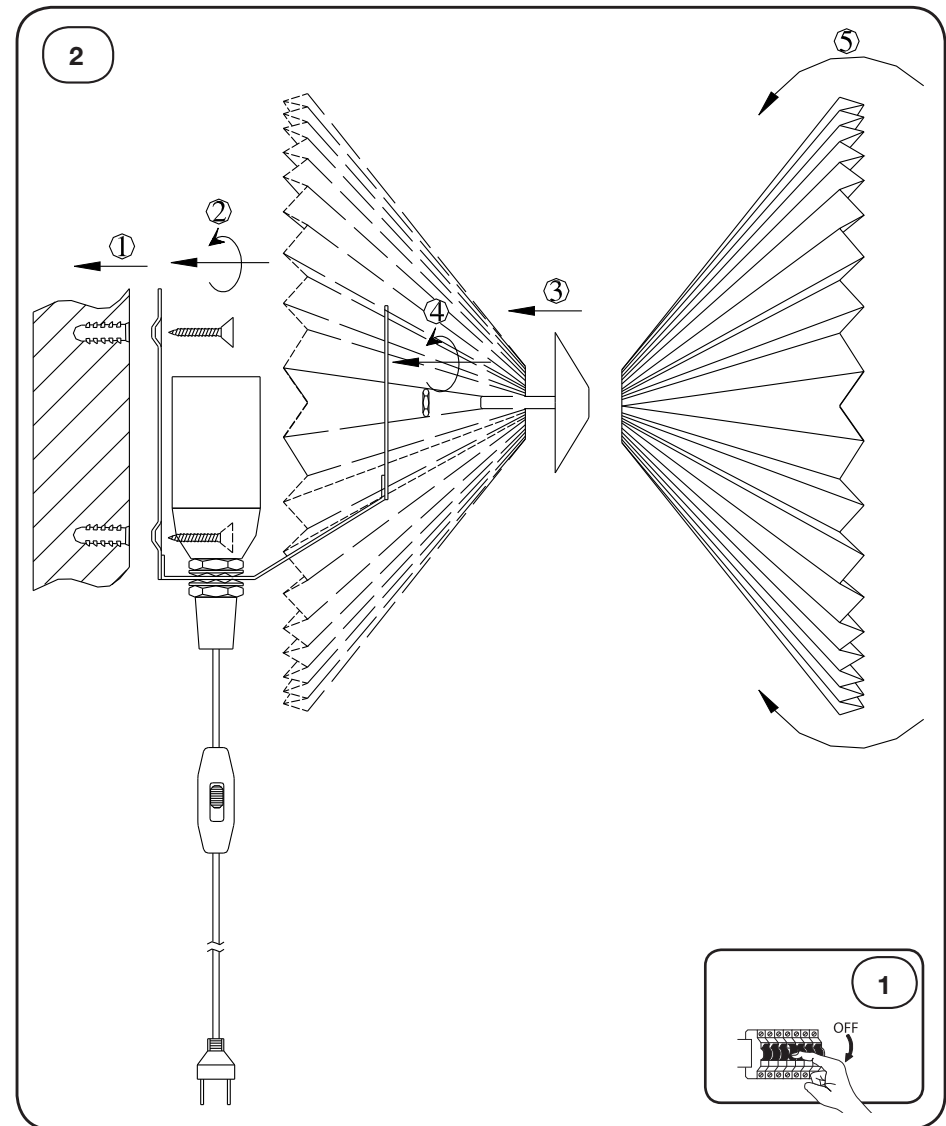
- bright life
nordlux®
www.nordlux.dk

MONTERINGSANVISNING
MONTAGEANLEITUNG
MOUNTING INSTRUCTION
INSTRUCTIONS DE MONTAGE

Trio

Dessin: 3000601

3001601



- bright life
nordlux®

