

# MONTERINGSINSTRUKSJON

Betongplint

**BOKE**



## *Justerbar betongplint - en god start*

Markedets smarteste plint med justerbare stolpesko. Plint med justerbar stolpesko for rask og enkel montering. Justerbar i høyde og sideveis.

# MONTERINGSINSTRUKSJON

## Betongplint

### Bruk

Mål ut hvor plinten skal plasseres. Grav ut og regn med at minst 200 mm grus eller pukk skal pakkes under Plinten.

Ved vanskelige grunnforhold eller laster over 400 kg skal plinten kompletteres med en betonghelle 400x400x50 mm som plasseres under Plinten.

### Monteringsinstruksjon justerbar stolpesko

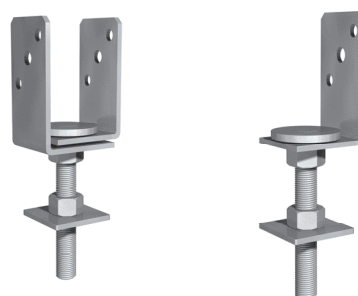
1. Skru inn stolpeskoen ca 60 mm i plinten. Deretter er det mulig å etterjustere ca +/- 15 mm.
2. Juster stolpeskoen til ønsket nivå og dra fast stoppmutteren før belastning (etterjustering mulig).

### Etterjusterbar stolpesko til Betongplint

Stolpeskoen finnes i tre størrelser og dessuten en fleksibel L-stolpesko.

### Lasteverdi

Maksimalt tillatt last på plint avhenger av grunnforholdene men normalt tillates 4 kN. Dersom grunnen har lav bæreevne eller om den tillatte lasten er høyere kan plinten kompletteres med en betonghelle 400x400x50 mm som plasseres under plinten. Plinten er ikke dimensjonert for større horisontale laster (f.eks. vindlast).



Bilde 1. Uniflex Stolpesko Etterjusterbar