

PRIZE

Hæftepistol, trykluft - model 25331



CE

Produktionsår: 2021



⚠ ADVARSEL: Læs denne vejledning og alle sikkerhedsadvarsler grundigt før brug af værktøjet. Dette værktøj bør kun udleveres til andre sammen med denne vejledning.

Produceret i P.R.C.

Importør: NFT ApS, 7100 Vejle.

SIKKERHEDSFORSKRIFTER.



ADVARSEL: Læs og forstå alle sikkerhedsforskrifter og instruktioner.

Opbevar alle forskrifter og sikkerhedsinstruktioner på et sikkert sted i nærheden af værktøjet til senere brug.

Læs og forstå alle sikkerhedsinstruktioner før tilslutning, påfyldning, brug og vedligeholdelse. Følges advarsler og instruktioner ikke kan det resultere i alvorlig personskade.

Vær opmærksom, hold øje med hvad du laver, og brug din sunde fornuft når du arbejder med værktøjet.

Brug ikke værktøjet hvis du er træt, eller påvirket af narkotika, alkohol eller medicin.

Et øjeblik uopmærksomhed under brug af maskinen kan føre til alvorlige personskader.

Flyt og transporter aldrig rundt på værktøjet med fingeren på aftrækkeren.

Hold alle kroppens dele udenfor pistolens affyringsområdet og sørg for at søm og klammer ikke kan gennemtrænge arbejdsområdet og efterfølgende ramme kropsdele.

Værktøjet må kun bruges af personer som har de nødvendige kvalifikationer.

Der må ikke foretages konstruktive ændringer på værktøjet. Ændringer kan reducere sikkerhedsfunktionerne og øge risikoen for skader på bruger og omkringstående personer.

Sikkerhedsinstruktionerne må ikke tilsidesættes.

Vær forsigtig ved håndtering af søm, stifter og klammer. Specielt ved påfyldning/ tømning, da de kan have skarpe kanter som kan give skade.

Brug ikke værktøjet hvis det er defekt. Tjek altid værktøjet før brug, for defekte, slidte og/eller forkert monterede dele.

Sørg altid for at frakoble værktøjet fra luftforsyningen ved påfyldning/tømning, justering, fjernelse af fastklemte søm/klammer, eller udskiftning af tilbehør.

Når pistolen ikke anvendes, skal den opbevares i den originale opbevaringskasse.

Sørg for at have en god arbejdsstilling. Sørg for at stå sikkert og holde en god balance hele tiden. Derved har du bedre kontrol over værktøjet hvis der skulle opstå en uventet situation.

Ret aldrig værktøjet imod dig selv eller andre personer uanset om værktøjet indeholder søm/klammer.

Hæftepistolen må kun bruges af personer over 18 år. Hold børn og tilskuere på afstand under brug af maskinen. Sørg for klar og tydelig afspærring af arbejdsområdet.

Anvend kun arbejdshandsker som stadig kan give en god føling med, og en sikker betjening af, aftrækkeren.

Hold godt fast i værktøjet og vær klar til at håndtere tilbageslag.

Vær opmærksom på at søm/klammer rammer korrekt ind i materialet så de ikke ryger i forkert retning eller ved side af emnet og rammer kroppen eller tilskuere.

Bær altid korrekt sikkerhedsudstyr. Sikkerhedsbriller skal være med sideafskærmning og CE-mærket.

Hold arbejdsområdet ryddeligt og godt belyst.

Brug ikke værktøjet i eksplosionsfarlige områder.

Undgå kontakt med elektricitet. Værktøjet er ikke isoleret

Vær sikker på at der ikke er el-kabler, gas- eller vandrør skjult når der skydes ind i f.eks. vægge og gulve.

Vær opmærksom på at udstødningen fra pistolen kan hvirvle støv op. Brug CE-mærket åndedrætsværn i støvede områder.

Sørg altid for at frakoble værktøjet fra luftforsyningen når det ikke anvendes.

Ret aldrig en stråle med trykluft imod kroppen eller andre personer.

Bær, løft eller flyt aldrig værktøjet ved at trække eller løfte i trykluftslangen.

Maksimum drifttryk på værktøjet må aldrig overskrides.

Værktøjet bør kun forsynes med det minimum drifttryk der skal til at løse opgaven, for at reducere støj og vibrationer og minimere slitage.






Brug ikke ilt og brændbare gasser som energikilde til værktøjet.

Tjek samtlige koblinger, nipler og slanger for fejl og mangler før brug.

Trykluftslangen må ikke komme i kontakt med skarpe kanter, varme og olie.

Trykluftforsyningen bør være forsynet med tågesmører.

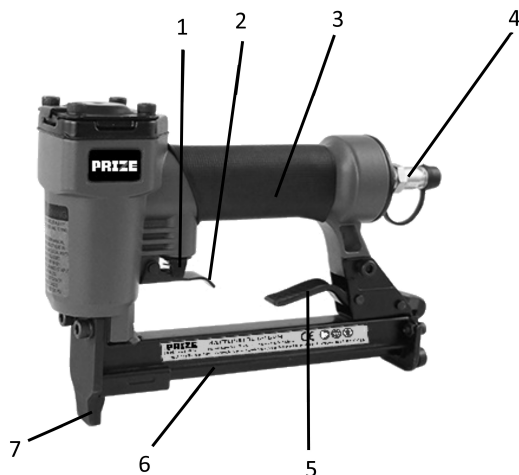
SYMBOL FORKLARING.

	Overholder relevante EU-direktiver og standarder.
	Læs og forstå denne vejledning før brug af produktet for at reducere risikoen for skader
	Brug CE-mærket sikkerhedsbriller.
	Brug CE-mærket høreværn. Støj kan ødelægge din hørelse
	Bemærk fare for skade. Læs instruktionerne grundigt.

TEKNISKE SPECIFIKATIONER.

Tilslutning:	Trykluft.
Drifttryk:	3.5 - 5 Bar
Max Tryk:	8 Bar.
Tilslutningsstuds:	1/4"
Klammestr.:	6-16mmx0.90x0.70mm (Ga21)
Klammebredde:	12.7mm
Magasin kapacitet:	100 stk.
LpA (Lydtryksniveau):	79,3 dB(A) / K= 3 dB(A)
LwA (Lydeffektniveau):	92,3 dB(A) / K= 3 dB(A)
Vibrationsværdier:	ah = 0,77 m/s ² , K = 1,9 m/s ²
Vægt:	0,85 kg.

FUNKTION BESKRIVELSE



- | | |
|---------------------------------|--------------------|
| 1. Sikkerhedslås for aftrækker. | 5. Magasin udløser |
| 2. Aftrækker | 6. Magasin |
| 3. Håndtag | 7. Næse |
| 4. Tilslutningsstuds. | |

MONTERING.

Pistolen er klar til brug ved levering.



Påfyldning af klammer skal foretages før tilslutning til forsyningsystemet.
Tilslut en trykluftslange med lynkobling (1/4") på pistolens tilslutningsstuds (4).

BRUG.

Tilsigtet brug:

Dette værktøj er kun egnet til at skyde hæfteklammer i bløde materialer/blødt træ.
Der må kun anvendes den type og størrelse klammer som er beskrevet i denne vejledning.

Forkert brug:

Alt brug af maskinen til andre opgaver end hvad der er nævnt i afsnittet ”tilsigtet brug” anses for forkert brug af værktøjet. Produktet er ikke beregnet til professionel brug.

Sikkerhedslås.

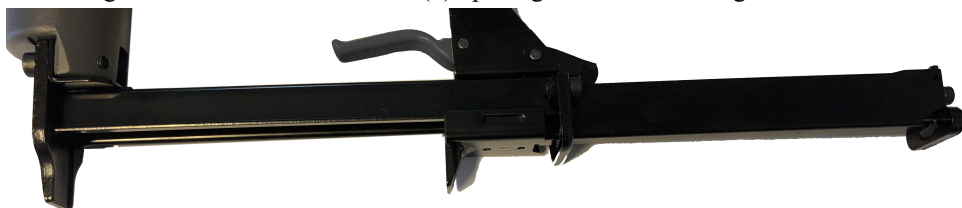
Sørg altid for at sikkerhedslåsen til aftrækkeren (1) er aktiveret når værktøjets næse (7) ikke er placeret ned imod et arbejdsemne.



Påfyldning.

!! Tjek at pistolen ikke er tilsluttet trykluftforsyningen !!

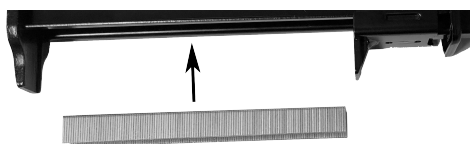
Åben magasinet ved at trække udløser (5) opad og træk slæden tilbage.



PAS PÅ ! Hvis magasinet åbnes når der allerede er klammer i, springer slæden automatisk tilbage da den er fjedre påvirket.

For en sikkerhedsskyld, hold altid godt fast i slæden når der trækkes i udløseren.

Indsæt klammer i bunden af pistolen.



Skub slæden tilbage på plads (med et hårdt tryk) indtil låsen (se billedet herunder) griber fast i enden af slæden med et ”klik”. Løft eventuelt lidt op i udløser (5) for nemmere at kunne lukke magasinet.



Affyring.

Sørg for at sikkerhedslåsen til aftrækkeren (1) er aktiveret.

Tilslut pistolen til trykluft.

Hold pistolen i håndtaget (3). Placer pistolen på emnet og hold næsen (7) fast ned imod det sted der skal hæftes.



Deaktiver sikkerhedslåsen (1) og tryk aftrækkeren (2) ind.

Slip aftrækkeren (2) igen og aktiver sikkerhedslåsen (1).

Gentag processen ved affyring af næste skud.

Når arbejdet er færdig afmonteres trykluftslangen.

Justering af slagdybde.

Brug trykregulatoren på kompressoren til at indstille det korrekte tryk for det arbejde der skal udføres. Start med at indstille trykket så lavt som muligt og øg efterfølgende trykket hvis klammen ikke skydes helt i (max op til 5 bar). Indstillingsprocessen bør foretages i et stykke affaldstræ af samme kvalitet og styrke som det emne der skal arbejdes i.

Tilstopning.

Der kan sætte sig klammer fast i næsen (7).

Før adskillelse skal trykluftslangen afmonteres og magasinet skal tømmes.

Afmonter næsepladen ved at fjerne de 2 skruer.

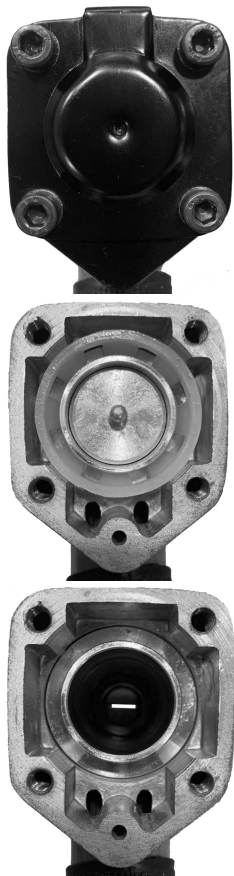
Fjern fastklemte klammer med en spidstang.

Monter næsepladen og spænd de 2 skruer godt fast.



Udskift slagstift.

Hvis slagstiften bliver beskadiget, kan den udskiftes.



Løsn og fjern de fire skruer øverst på pistolen. Tag dækplade og toppen af pistolen.

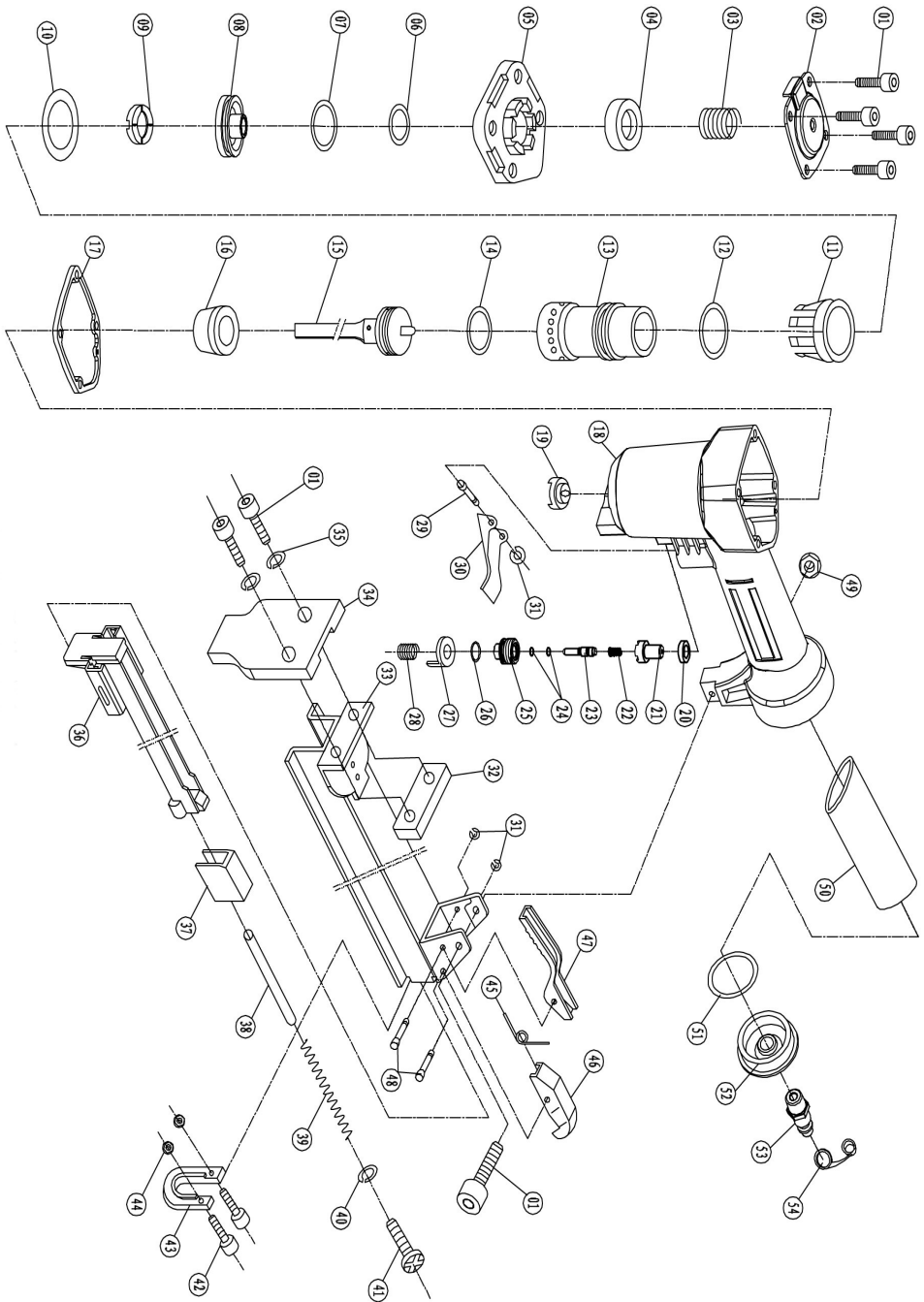
Slagstiften kan nu trækkes ud af pistolen. Brug eventuelt en tang.

BEMÆRK:

Når den nye slagstift monteres, skal den rammer ind i åbningen nede i bunden af huset.

Næsepladen kan evt. også afmonteres for at tjekke at slagstiften sidder korrekt og kan bevæge sig op og ned.

Monter toppen og dækplade igen (vær opmærksom på at det vender korrekt). Isæt de 4 skruer igen, og spænd dem skiftevis på kryds med ca. halv omgang indtil de er helt fastspændt.



1	Bolt M5×20	28	Compressed Spring
2	Exhaust cap	29	Step Pin
3	Compressed spring	30	Trigger
4	Rectangle washer 16×8×2.6	31	Snap washer
5	Cylinder cover	32	Spacer
6	O ring 11.7×2.4	33	Fixed magazine
7	O ring 26.2×2.4	34	Driver Guide
8	Head value	35	Washer
9	Washer	36	Fixed magazine
10	O ring 21.3×3.0	37	Pusher
11	Collar	38	Guide slip
12	O ring 30.2×2.65	39	Spring
13	Cylinder	40	Spring washer
14	O ring 18×2.65	41	Bolt M4×4
15	Main piston	42	Bolt M4×8
16	Bumper	43	Fix stand
17	Sealing washer	44	Nut M5
18	Gun body	45	Spring
19	Rubber washer	46	Release latch
20	Rectangle washer 17×7.2×3.0	47	Lever latch
21	Trigger Valve Guide	48	Fixed slip
22	Compressed spring	49	Nut M5
23	Trigger Valve Pipe	50	Rubber handle
24	O-ring 2.5×1.5	51	O ring 35.5×2.3
25	Trigger Valve Seat	52	End cap
26	O-ring 11.2×2.0	53	Air inlet plug
27	Safety	54	Air Plug Case

VEDLIGEHOLDELSE.

1. Sørg altid for at holde værktøjet rent. Rengør maskines kabinet med en blød fugtig klud. Brug ikke opløsningsmidler. Tør værktøjet efter endt rengøring.
2. Hvis luftforsyningen ikke har tilsluttet en tågesmører, skal der et par dråber smøreolie i tilslutningsstuds (4) før og efter hver brug.
3. Hvis der opstår mangler, fejl eller defekter på maskinen skal disse udbedres af autoriserede personer og kun med originale reservedele.
4. Sørg for at holde sikkerhedslås (1) og aftrækker (2) funktionsdygtig og fri for snavs og skidt.
5. Bliver slagstiften beskadiget kan den udskiftes. (se afsnittet ”Udskift slagstift”).
6. Er der mangler eller en ødelagt del på maskinen kan du ved hjælp af tegningen i denne vejledning finde nummeret på den del du skal bestille hos forhandleren.

SERVICE OG HOTLINE.

Kontakt NFT ApS på telefon eller e-mail hvis der skulle være spørgsmål vedr. korrekt brug og/eller reservedele.

NFT ApS, Friis Hansens Vej 12f, Vejle, DK

Tlf.: +45 70 20 95 96, Email: service@nft-aps.dk, www.nft-aps.dk



EF – OVERENSSTEMMELSESERKLÆRING

NFT ApS, Friis Hansens Vej 12F, 7100 Vejle, Danmark.

Vi erklærer hermed at trykluftværktøj:

Hæftepistol, PRIZE, model nr.: 25331 (8016).

er fremstillet i overensstemmelse med følgende EF-direktiver:

2006/42/EC.

Følgende harmoniserede standarder er anvendt:

EN ISO 11148-13:2018

14-10-2021, 7100 Vejle, Danmark.

Peter Stefan Schou, Direktør.