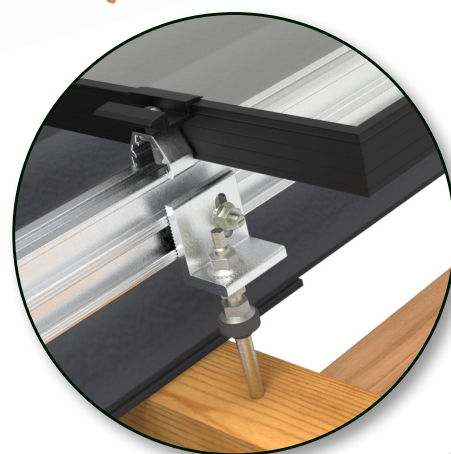
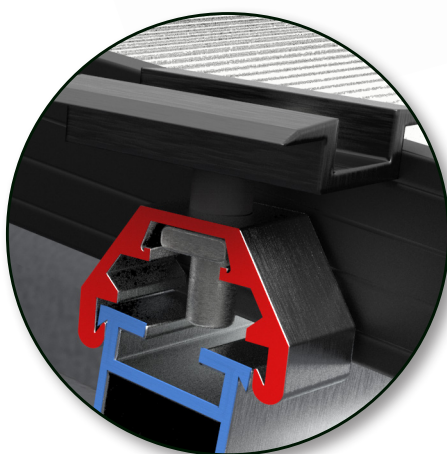
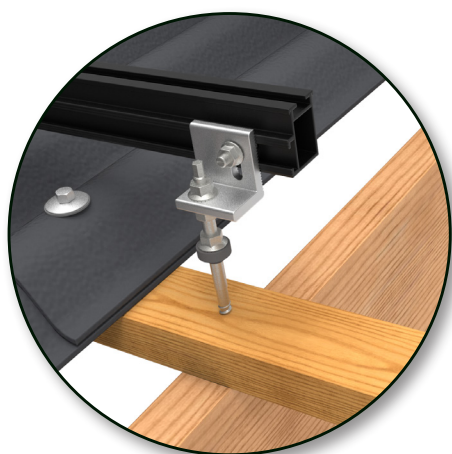
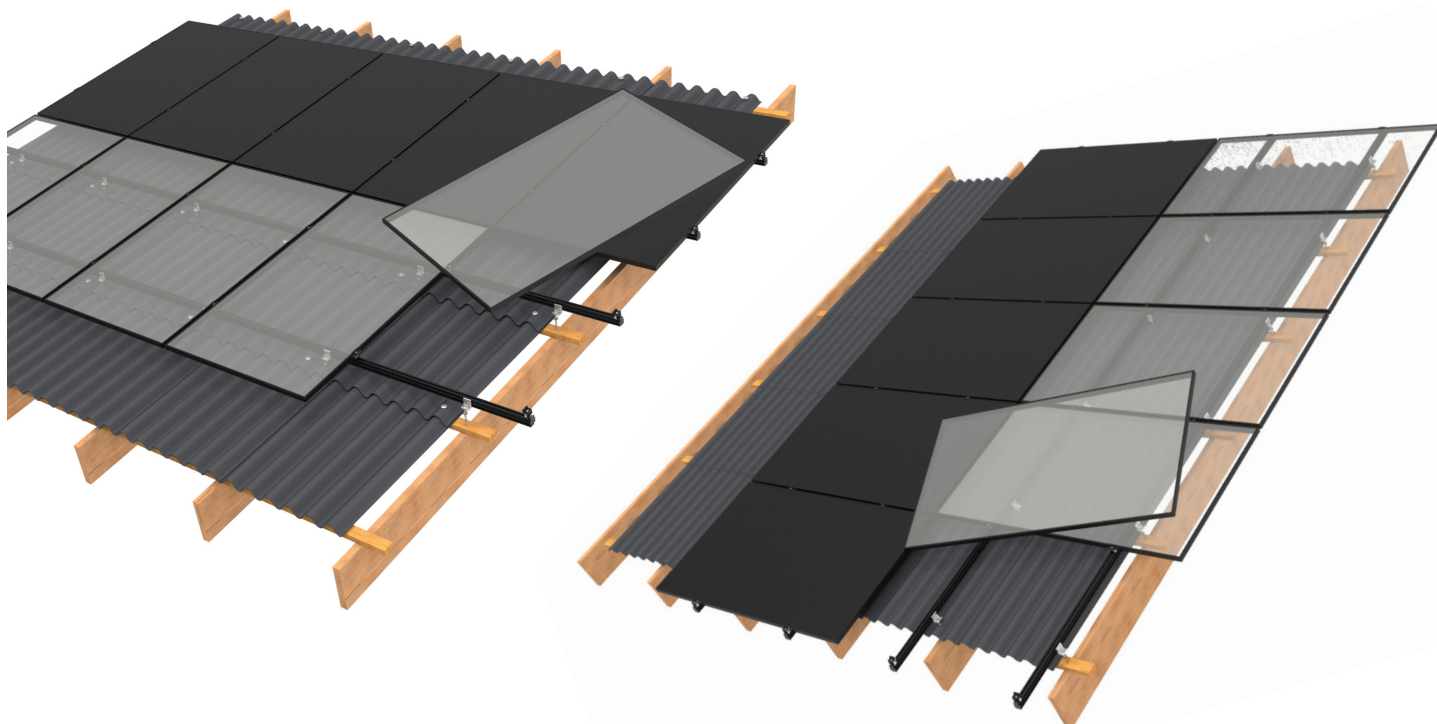


# Montagesystem til solceller til eternittag Fra FIXNORDIC



FIXNORDIC.DK



## DATA BLAD

Tagkrogssystem  
Fra Fixnordic

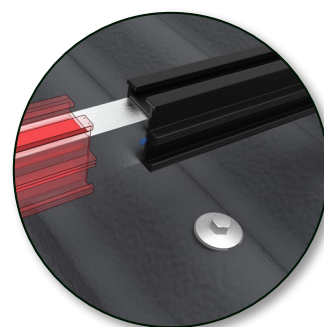
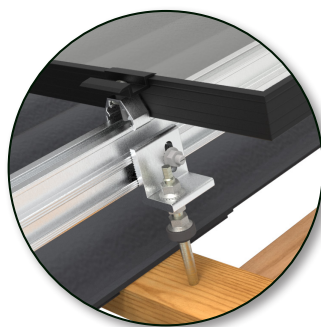
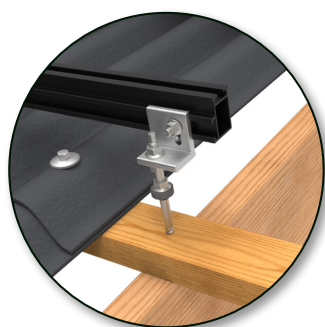
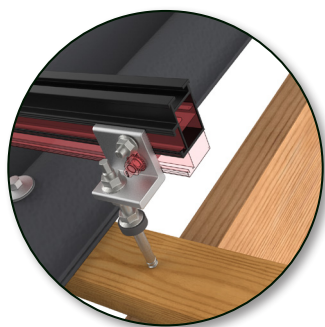
## PRODUKTBEKRIVELSE

### FIXNORDIC Montagesystem til eternit

*Eternit montagesystemet er et fleksibelt montagesystem konstrueret til udførelse af solcelleinstallationer på skrå tagflader med eternit eller lignende typer af korrugerede tagdækninger.*

Eternit montagesystemet er konstrueret med en række forskellige detaljer, der bidrager til stor fleksibilitet både i forhold til montagen, men også i forhold til projekteringen af den specifikke installation. Herudover er der også lagt vægt på at sikre, at den færdige installation giver et professionelt og pænt resultat.

- Der kan leveres både rå og sortanodiserede aluminiumsbæreprøfler
- Der kan projekteres med stående og liggende paneler
- Der er indbygget horisontal justeringsmulighed for placering i forhold til spær
- Der er indbygget tagvinkelret justeringsmulighed



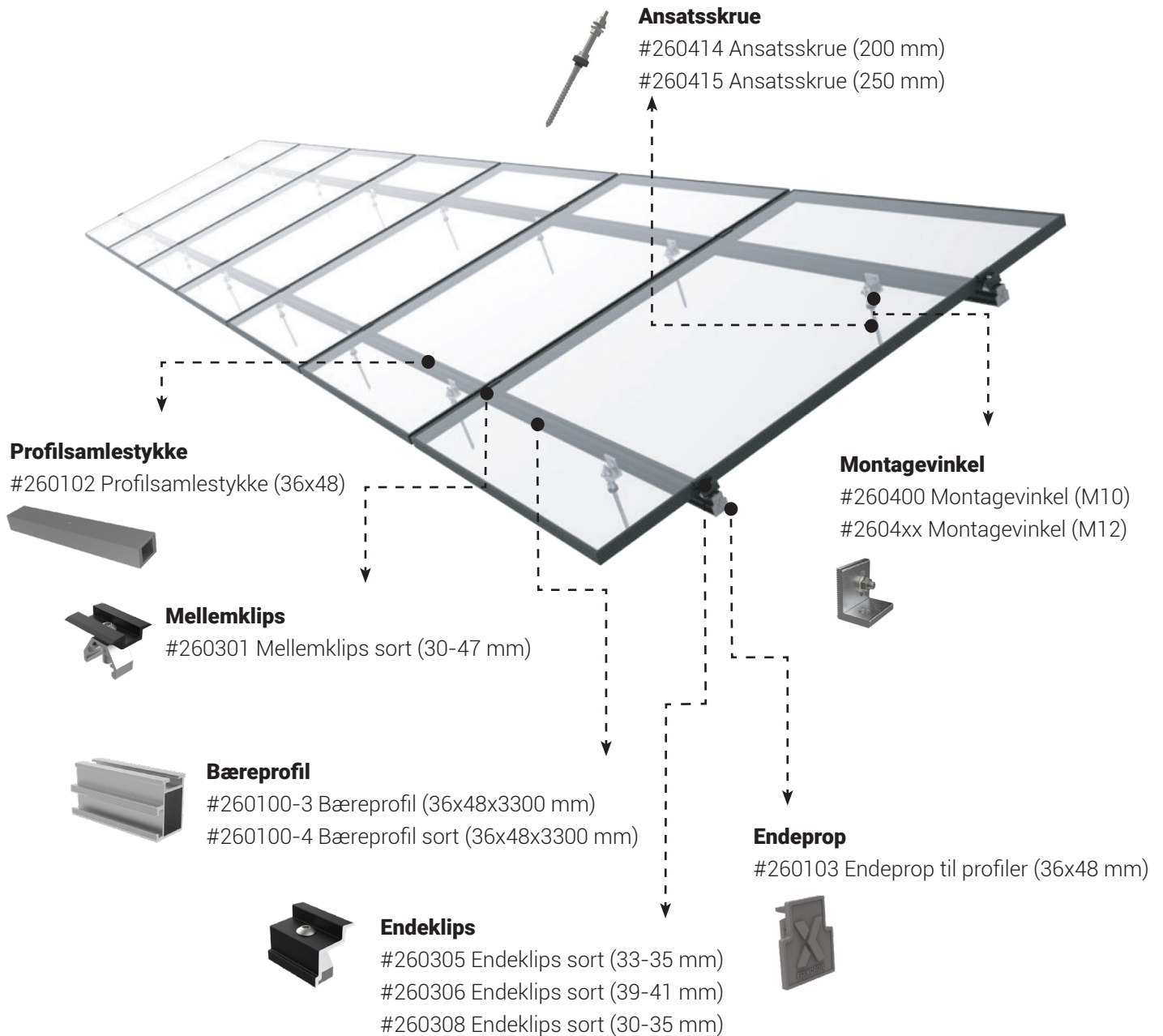
## ANVENDELSE / PLANLÆGNING

I forbindelse med anvendelse og planlægning af montageopgaver med FIXNORDIC Eternit montagesystemet skal det tilsigtes, at der udføres fastgørelse på hvert enkelt tagspær eller i åse, hvor dette lastmæssigt kan accepteres, og hvor der som retningslinje kan arbejdes med spærafstande på op til omkring 1200 mm. Under disse forhold vil de mekaniske belastninger på solcelleinstallationen fra sne og vind for en typisk designsituation i Danmark for typiske bebyggelser normalt være overholdt. For udsatte områder, højere bygninger eller specialkonstruktioner bør der udføres en nærmere undersøgelse af de faktiske forhold, ligesom valg af skruer og montage bør udføres efter generelt accepterede foreskrifter.

## MATERIALER

Ansatskrue:	Rustfrit stål (A2-70)
Ansatskrue (pakning):	Sol- og vejrbestandig EPDM
Diverse vinkelbeslag:	Aluminium 6060/6063-T6
Panelklips:	Aluminium 6060/6063-T6*
Bæreprøfler:	Aluminium 6060/6063-T6*
Samlestykke til bæreprøfler:	Aluminium 6060/6063-T6
Diverse bolte og møtrikker:	Rustfrit stål AISI 304 (A2-70)
*Overfladebehandlede komponenter leveres sortanodiserede	

# 3 VARENUMMEROVERSIGT (rygningsvinkelrette bæreprøfer)



# 4 VARENUMMEROVERSIGT (rygningsvinkelrette bæreprøfer)

