

READY *fix*

Made in Germany | Fabriqué en Allemagne

READY *fix*
Made in Germany | Fabriqué en Allemagne

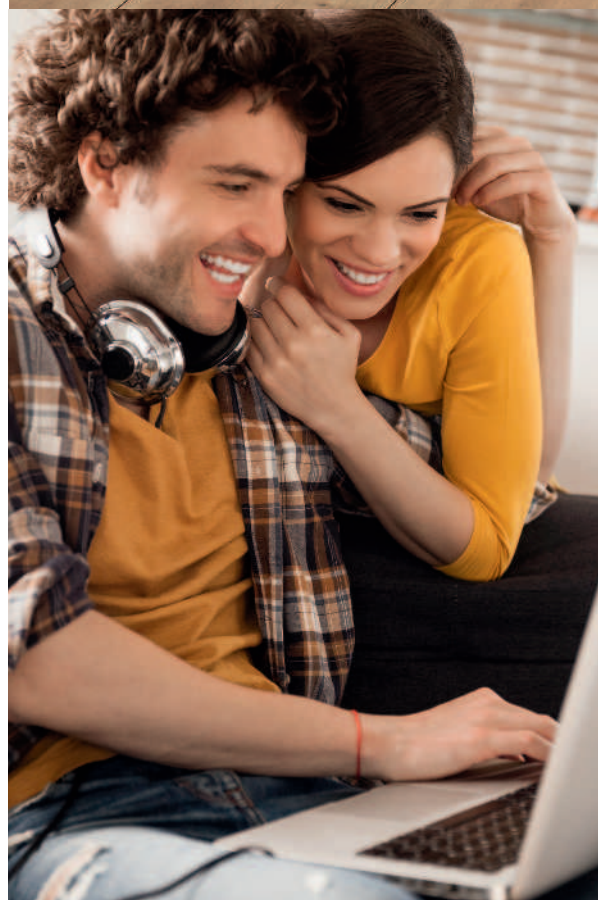
SPACE collection

1285 x 327 x 8 mm / 51" x 12 7/8"

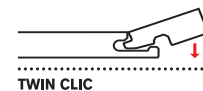
class 32/AC4



High Quality Flooring



20 YEARS WARRANTY**



SPACE collection

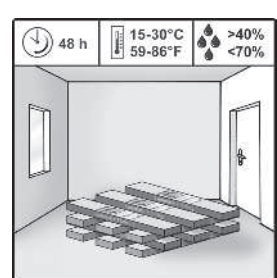
1285 x 327 x 8 mm / 51" x 12 7/8"

Class **32/AC4**

- 20-Year Limited Residential Wear Warranty***
 20 Jahre Garantie für den Wohnbereich · Garantie résidentielle limitée de 20 ans · Garantía residencial limitada de 20 años contra desgaste · 20 års garanti i privatbolig
- For residential use with heavy utilization and commercial use with general utilization**
 Für Wohnbereiche mit intensiver und gewerbliche Bereiche mit mittlerer Nutzung · Pour usage domestique soutenu et pour usage commercial courant · Para uso doméstico intenso y para zonas comerciales de uso general · Til brug i boligarealer og erhverv med middel slidtage
- Bevelled edges** Gefräste V-Fuge · Bords chanfreinés · Bordes biselados · V-fuge
- Continuity of design and structure from panel to panel**
 Fortlaufendes Dekorbild von Paneel zu Paneel · Continuité des motifs et de la structure de lame en lame · Diseño continuado entre paneles · Dekoration og struktur er kontinuerte fra panel til panel
- The antibacterial surface gives bacteria no chance to grow****
 Die antibakterielle Oberfläche bietet Bakterien keine Wachstumsgrundlage · La surface antibactérienne empêche tout développement de bactéries · La superficie antibacteriana impide el crecimiento de bacterias · Anti bakteriel overflade
- Twin clic – Easy installation with clickable short and long sides**
 Einfache Verlegung, Stirn- und Längsseiten zu klicken · Facile à installer, parties avant et longitudinales à clipser · Fácil instalación con sistema de click en los lados largos y cortos · Nem lægning, klikksamling både på ende- og længdesider



* The guarantee is valid for domestic use according to the conditions of guarantee. | Die Garantie gilt für den Wohnbereich gemäß Garantiebestimmungen. | La garantie est valide pour un usage résidentiel selon les conditions de la garantie. | La garantía es válida para uso doméstico de acuerdo a las condiciones de la garantía. | Garantien gælder for brug i privatbolig i henhold til beskrevne garantibestemmelser.
 ** Tested germs: Staphylococcus aureus



(en) Storage
 (de) Lagerung
 (fr) Entreposage
 (es) Almacenamiento
 (da) Opbevaring



* Information sur le niveau d'émission de substances volatiles dans l'air intérieur, présentant un risque de toxicité par inhalation, sur une échelle de classe allant de A+ (très faibles émissions) à C (fortes émissions). Statement on level of emission of volatile substances in indoor air posing a toxic threat during inhalation – on a scale from A+ (very low emission) to C (high emission). Angabe über den Grad der Emission von flüchtigen Substanzen in der Raumluft, die ein toxisches Risiko beim Einatmen darstellen, auf einer Skala A+ (sehr emissionsarm) bis C (hohe Emissionen).
 www.eco-institut.de/portal/eko/emissionen-luft-lu-er



⚠ WARNING: Drilling, sawing, sanding or machining wood products can expose you to wood dust, a substance known to the State of California to cause cancer. Avoid inhaling wood dust or use a dust mask or other safeguards for personal protection. For more information go to www.P65Warnings.ca.gov/wood. ATTENTION: Percer, scier, poncer ou usiner des produits en bois peuvent vous exposer à la poussière de bois, une substance connue dans l'Etat de Californie pour causer le cancer. Evitez d'inhaler la poussière de bois ou utilisez un masque à poussière ou d'autres moyens de protection. Para más información, consulte el sitio: www.P65Warnings.ca.gov/wood

Kronospan

class 32/AC4

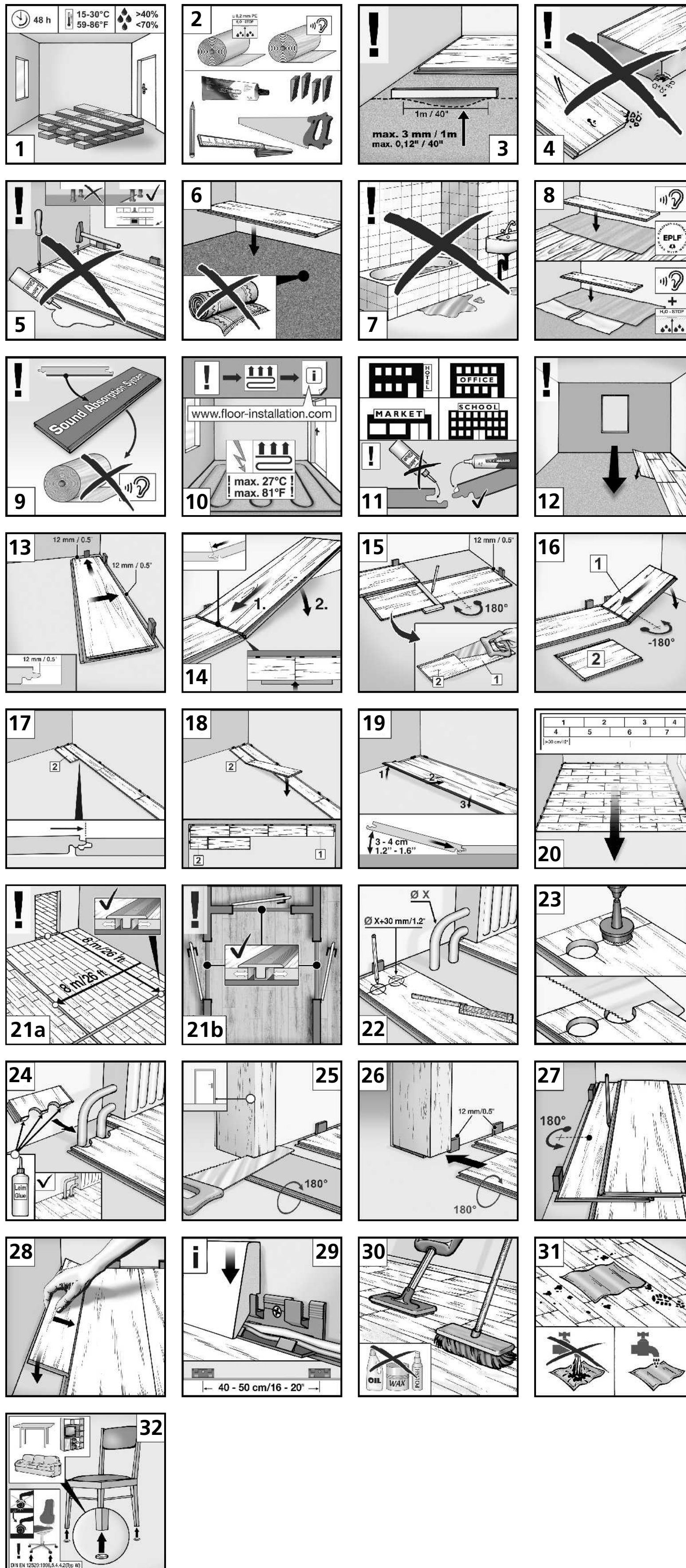
SPACE collection

READY *fix*
Made in Germany | Fabriqué en Allemagne

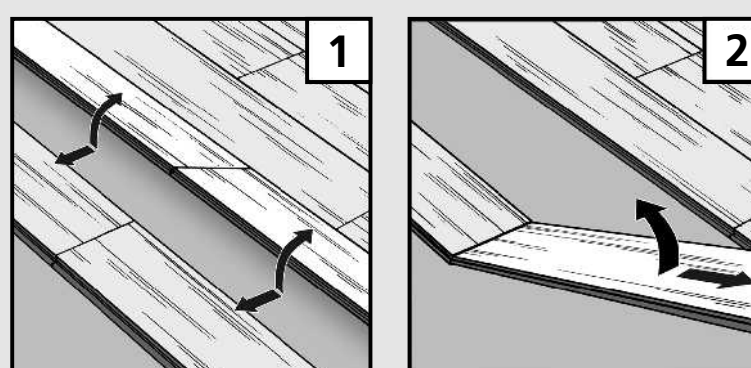
1285 x 327 x 8 mm / 51" x 12 7/8"

DZ 2023 2-6 eng_V1 2851

eng Before installing the floor, please also refer to the online installation instructions: www.floor-installation.com **NOTE!** Please check all panels for defects before installation. Any panels with visual defects (visible from a height of 1.5 m / 5 ft) should not be installed. **deu** Vor dem Verlegen bitte auch die Online Verlegeanleitung beachten unter: www.floor-installation.com **HINWEIS!** Bitte Paneele vor dem Verlegen kontrollieren. Bei evtl. Oberflächenfehlern (müssen erkennbar sein aus einer Abstandshöhe von 1,5 m) die betroffenen Paneele aussortieren! **fra** Avant la pose, consultez les instructions de pose en ligne : www.floor-installation.com **ATTENTION!** Vérifiez les lames avant la pose. Une lame présentant un défaut visible (d'une hauteur de 1,5 m) ne doit pas être installée. **spa** Antes de colocar el producto, tenga en cuenta las instrucciones de colocación online disponibles en: www.floor-installation.com **NOTA!** Inspeccione los paneles antes de colocarlos. En caso de que existan fallos en la superficie (deberán poder reconocerse desde una altura de 1,5 m), excluir los paneles afectados. **dan** Før pålægningen skal du ligeledes overholde pålegningsvejledningen på: www.floor-installation.com **BEMÆRK!** Kontrollér panele før pålægningen. Ved eventuelle overfladefejl (skal kunne opdages fra en højdeafstand på 1,5 m) skal de pågældende paneler frasorteres!



**Disassembly
Deinstallation
Le désassemblage
Desinstalación
Afinstallering:**



Disposal has to be made via residual waste. Die Entsorgung hat über den Restmüll zu erfolgen. Le produit doit être mis au rebut avec les déchets non recyclables. La eliminación de este producto deberá realizarse a través de desecho inorgánico. Brugt gulv kasserer som restaffald.