

# SELEX B/C BEKLÆDNINGSS- PLADER

VEJLEDNING



# OM PRODUKTET

## Beskrivelse

SELEX B/C beklædningsplader er en krydsfinér, du kan anvende til mange forskellige, dekorative formål. Pladerne er fremstillet ved sammenpresning af tynde finérlag og lim under højt tryk og varme. Herefter bliver pladen profileret ved hjælp af fræsning af 1,5 og 4,0 mm spor i henholdsvis 9 og 12 mm pladetykkelse. Pladerne har ship lap på begge langsider, så du nemt kan montere flere plader ad gangen uden synlige samlinger. Såfremt du overfladebehandler pladerne ift. forskrifterne i denne vejledning, kan pladerne anvendes i fugtklasse 3 (EN 636-3s-udendørs).

Vi anbefaler dig at gennemlæse hele denne monterings- og vedligeholdelsesvejledning, inden monteringsarbejdet påbegyndes.

## SELEX B/C beklædningsplade med 4" spor - FSC® Certificeret

**Anvendelse:** Let, lys fyrtræskrydsfinér til dør- og facadebeklædning med mere.

**Træsart:** Radiata Pine, Pinus radiata

**Oprindelse:** Chile

**Kvalitet:** B: Prima kvalitet. C: Få fejl/reparationer kan forekomme på bagsiden.

**Mærkning:** CE mærket i henhold til EN 13986. FSC® certificeret. Ikke godkendt til bærende konstruktioner.

**Format:** 2440 x 1220 mm

**Konstruktion:** Skrællet finer

**Limtype:** WBP-lim. Formaldehydklasse E1.

**Tykkelser:** 9 mm - 12 mm

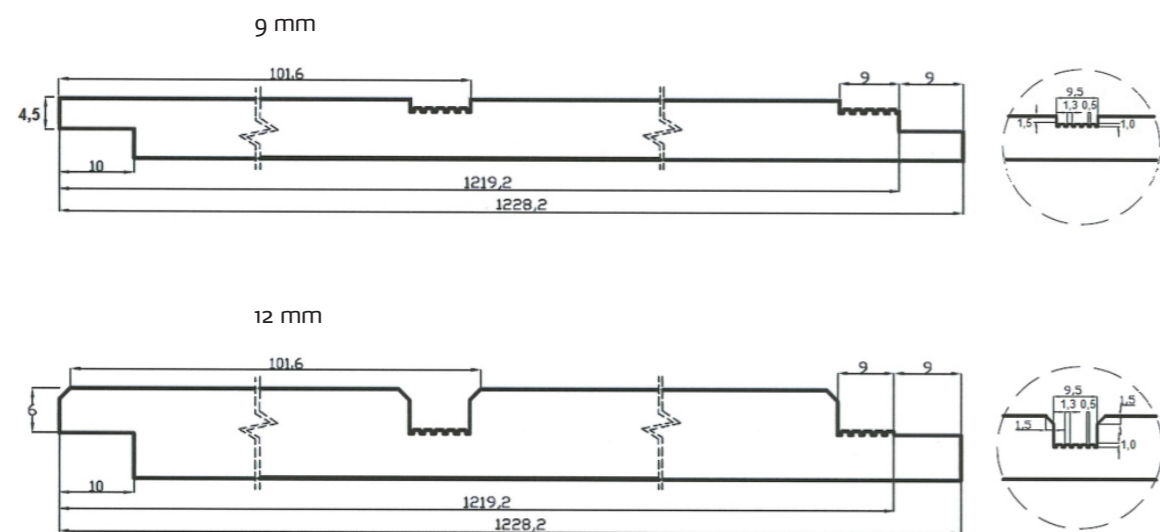
**Antal finer lag:** 3 - 5

**Stk. bdt.:** 108 - 80

**Spor dybde:** 1,5 mm - 4,0 mm

**Sporafstand:** Ca. 10,1 cm

**Densitet:** Vægt: Mindst 500 kg/m<sup>3</sup>



Oplysningerne på dette produktblad er kun vejledende og udelukkende en service over for køberen, for hvilket forhandler ikke påtager sig noget ansvar.

# MONTERING

## Montering

Montér altid SELEX beklædningsplade på højkant med sporene lodret. Placeres sporene vandret vil de ikke kunne bortlede vand, hvilket vil forårsage delaminering af lagene.

Grundet at pladerne er profileret med spor, har pladerne en forringet styrke ift. ikke-profilerede plader. Derfor skal du altid sikre, at pladerne monteres på tværgående understøtninger med en afstand på max 600 mm (C-C).

Alle kanter skal understøttes, og pladerne skal monteres med 3 mm fuge af hensyn til fugtudvidelser.

Du skal anvende rustfrie søm eller skruer med en indbyrdes afstand på max 150 mm langs pladens kanter og max 300 mm i alle mellemunderstøtninger. Længden på søm eller skruer afhænger af ventilationshulrummets størrelse og tykkelsen på det vindtætte underlag. Firkantsøm skal nå min 30 mm og kamsøm mindst 20 mm ind i understøtningen.

Det vindtætte underlag skal være godkendt til brandklasse A2-s1,do. Tykkelsen derpå skal være mindst 6 mm og densiteten min 870 kg/m<sup>3</sup>.

Hulrummet skal være ventileret med min 10 mm og max 25 mm mellem det vindtætte underlag og pladen.

Vi anbefaler, at du skærer pladernes underkanter skråt, således at vand nemmere kan løbe af. Derudover skal du sikre, at der er 10 mm afstand til det underliggende materiale og 20 mm til terræn for at undgå misfarvninger.

Alle vandrette kanter skal øverst forsynes med en vandnæse.

Detaljeret vejledning inklusiv tegning kan findes i Træinformation, TR/E 60 ([www.traeinfo.dk](http://www.traeinfo.dk))

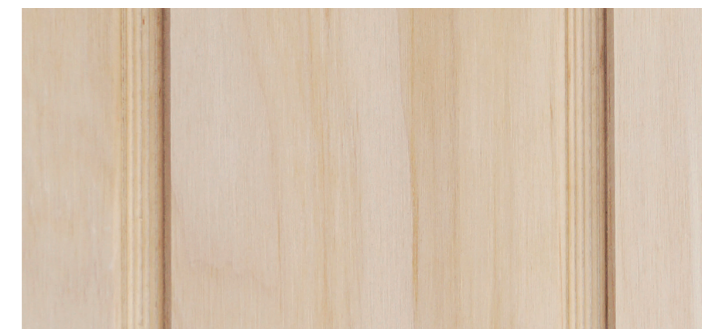
## Vedligeholdelse

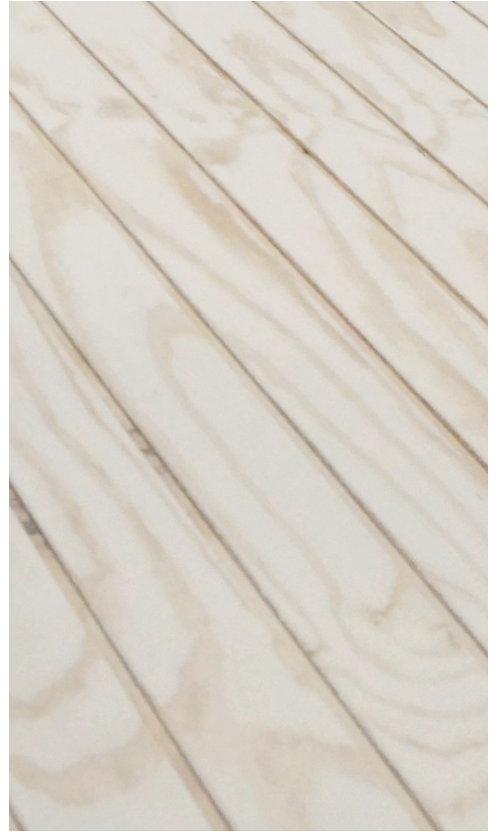
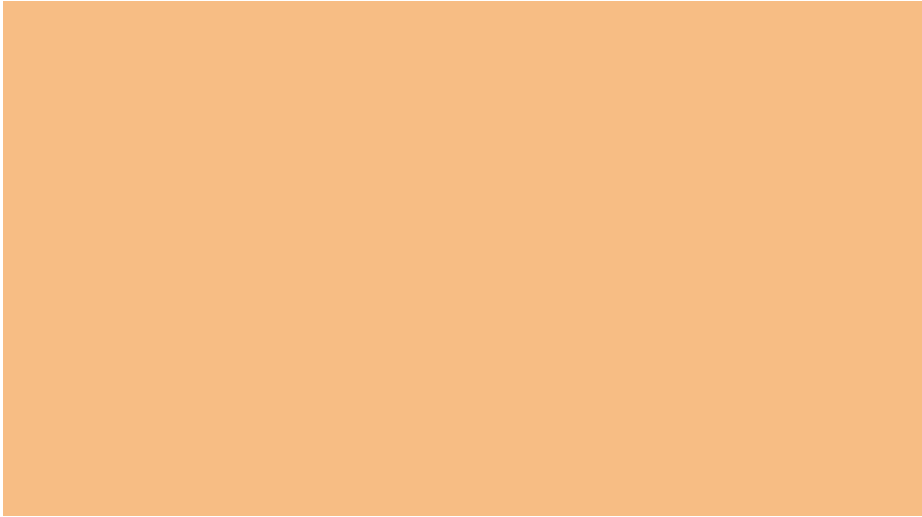
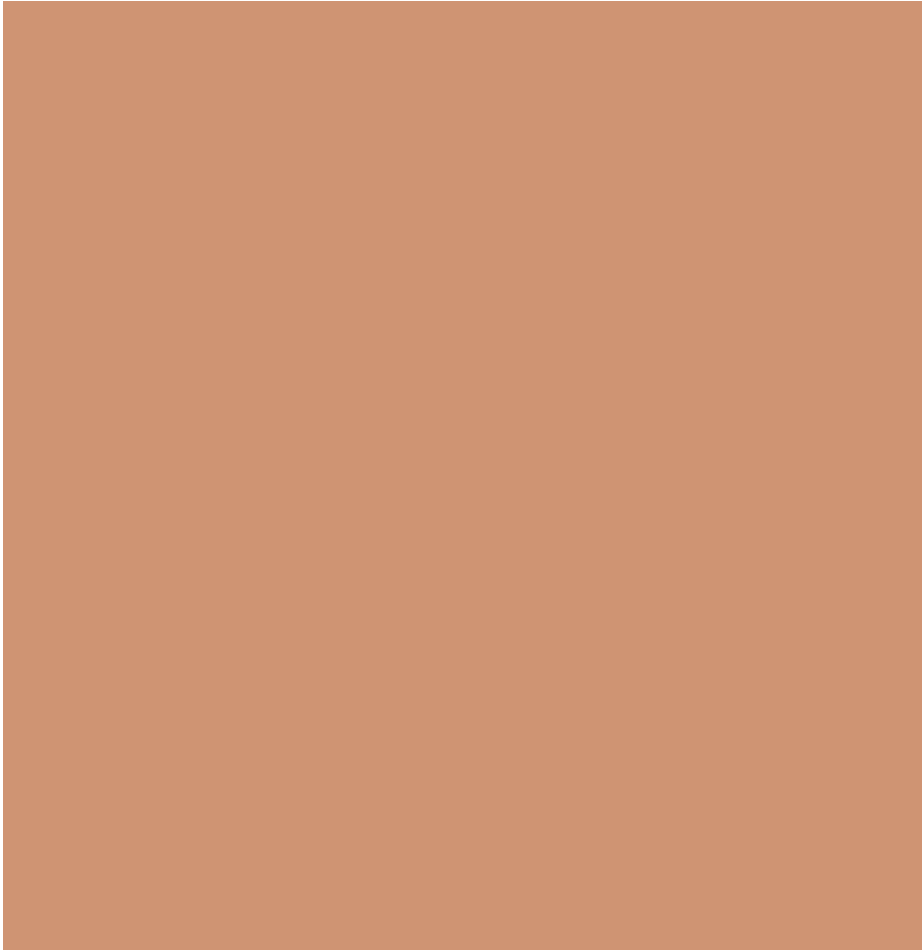
SELEX beklædningsplader skal ved udendørs brug altid overfladebehandles med maling eller andet, dokumenteret træbeskyttelsesmiddel for at sikre lang levetid. Sol, vind, skygge og andre vejrforhold vil overtid påvirke pladernes udseende, således at farven patinerer i takt med pladernes levetid.

Når du overfladebehandler dine beklædningsplader, bør det altid foregå på en ren og tør overflade. Børst snavs og støv af, og vask efter behov pladernes overflade med grundrens.

Vi anbefaler, at du tilskærer, kantforsegler og grunder plæerne, inden du påbegynder montering. Anvend kun vandbaseret grunder, da olieholdig grunder kan forårsage delaminering af pladernes lag. Alle flader, kanter og spor skal behandles, og du bør foretage den afsluttende behandling med et heldækkende middel for at sikre den bedst mulige holdbarhed. På behandlingstidspunktet skal temperaturen (i plader, behandlingsmiddel og luft) være min 10 grader C. Vi fraråder, at du overfladebehandler pladerne i direkte sol.

Følg derudover fabrikantens vejledning.





**keflico**

FSC®-C019698 | PEFC /09-44-02