

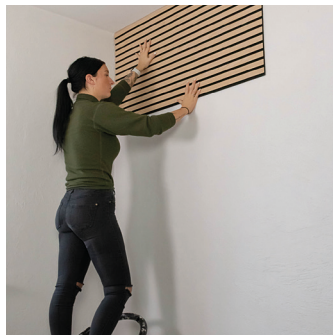
MONTERING AKUSTIKPANELER Light Acoustic



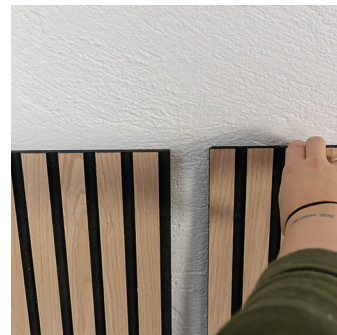
Vask grundigt overfladen af. Tjek om væggen er i vater/lod.



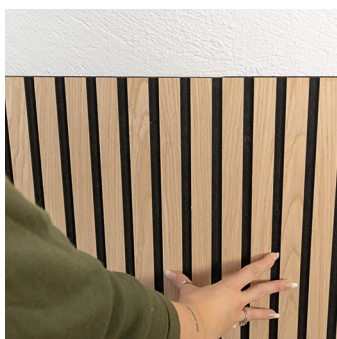
Beslut om panelet skal opsættes vertikalt....



...eller horisontalt.



Panelerne skubbes imod hinanden, så samlingerne bliver mindre synlige.



Panelerne er skubbet helt sammen, når samling ikke anes.



Montagelim påføres med enten tandspatel....



...direkte på væggen....



...eller med patron på bagsiden af panelet.



Tjek om panelet er i vater/lod.



Ved stikkontakter el. lign. skæres der ud med en hobbykniv eller et kopbor.



EFTER



FØR

